

**COLEÇÃO 2018/2019**



**TRAÇO  
DE LUZ**  
ABAJURES

Abajur

# Angra

design  
Studio Traço de Luz

TRAÇO  
DE LUZ  
ABAJURES



## Cód. LI001039035

Elegante e versátil, o acabamento em Malaca de Angra complementa espaços internos.

A fibra natural pode ser encontrada em Castanho, Light Gray com brilho e Mate.

Inspire-se com a leveza de Angra.

## Cúpulas Indicadas:

CYGNUS (050 X 030H)  
NIRVANA (050 X 34H)  
ÓRION (050 X 023H)

## Descrição:

Acabamento malaca Castanho.  
Acabamento haste IS1 - Polido

## MEDIDAS SEM CÚPULA

**Comprimento:** 380 mm

**Largura:** 380 mm

**Altura:** 567 mm

Abajur

# • Angra

design  
Studio Traço de Luz

TRAÇO  
DE LUZ  
ABAJURES



## Cód. LI001039038

Elegante e versátil, o acabamento em Malaca de Angra complementa espaços internos.

A fibra natural pode ser encontrada em Castanho, Light Gray com brilho e Mate.

Inspire-se com a leveza de Angra.

## Cúpulas Indicadas:

CYGNUS (050 X 030H)

NIRVANA (050 X 34H)

ÓRION (050 X 023H)

## Descrição:

Acabamento malaca Light Gray c/ brilho.

Acabamento haste ISI - Polido

## MEDIDAS SEM CÚPULA

**Comprimento:** 380 mm

**Largura:** 380 mm

**Altura:** 567 mm

Abajur

# Angra

design  
Studio Traço de Luz

TRAÇO  
DE LUZ  
ABAJURES



## Cód. LI00I039032

Elegante e versátil, o acabamento em Malaca de Angra complementa espaços internos.

A fibra natural pode ser encontrada em Castanho, Light Gray com brilho e Mate.

Inspire-se com a leveza de Angra.

O acabamento Mate (translúcido) destaca as nuances de cores e tons da fibra natural.

## Cúpulas Indicadas:

CYGNUS (050 X 030H)

NIRVANA (050 X 34H)

ÓRION (050 X 023H)

## Descrição:

Acabamento malaca Mate

Acabamento haste ISI - Polido

## MEDIDAS SEM CÚPULA

**Comprimento:** 380 mm

**Largura:** 380 mm

**Altura:** 567 mm

Abajur

# Antares

design  
Enrico Movizzo



TRAÇO  
DE LUZ  
ABAJURES



**Cód. L2001003103**  
**L2001003106**

Antares pode iluminar a sala de estar, sala de TV, sob aparador no hall de entrada, transitando para salas de reunião e ambientes de co-working. Além de criar um ponto de luz, Antares reverencia a supergigante (estrela) de coloração avermelhada, com sua opção nos acabamentos Escarlata, Black e Urano.

#### Cúpulas Indicadas:

NIRVANA (050 X 34H)  
CYGNUS (050 X 030H)  
ÓRION (050 X 023H)

#### Descrição:

Aço carbono  
Acabamento Urano

MEDIDAS SEM CÚPULA

**Comprimento:** 366 mm

**Largura:** 366 mm

**Altura:** 565 mm

Abajur

# Antares

design  
Enrico Movizzo



TRAÇO  
DE LUZ  
ABAJURES



MEDIDAS SEM CÚPULA

Comprimento: 366 mm

Largura: 366 mm

Altura: 565 mm

**Cód. L2001003105**

Antares pode iluminar a sala de estar, sala de TV, sob aparador no hall de entrada, transitando para salas de reunião e ambientes de co-working. Além de criar um ponto de luz, Antares reverencia a supergigante (estrela) de coloração avermelhada, com sua opção nos acabamentos Escarlate, Black e Urano.

**Cúpulas Indicadas:**

NIRVANA (050 X 34H)  
CYGNUS (050 X 030H)  
ÓRION (050 X 023H)

**Descrição:**

Aço carbono  
Acabamento Black

Abajur

# Aquarius Gris

TRAÇO  
DE LUZ  
ABAJURES



**Cód. L6001087047**

Técnicas aplicadas em diferentes contextos com o resultado de um efeito muito especial. O macramê trabalhado com fibra náutica no Abajur Aquarius, ganha destaque na peça tornando-o um produto com detalhe singular. Ainda temos sua base em madeira e pequenos vergalhões em aço carbono, que o estruturam seu corpo

**MEDIDAS**

**Diâmetro:** 440 mm

**Altura:** 660 mm

**Descrição:**

Aço carbono | Acabamento Epóxi Fosco.  
Acabamento base 001 - Castanho

Abajur

# • Aquarius Noir

TRAÇO  
DE LUZ  
ABAJURES



## Cód. L6001087048

Técnicas aplicadas em diferentes contextos com o resultado de um efeito muito especial. O macramê trabalhado com fibra náutica no Abajur Aquarius, ganha destaque na peça tornando-o um produto com detalhe singular. Ainda temos sua base em madeira e pequenos vergalhões em aço carbono, que o estruturam seu corpo

### MEDIDAS

**Diâmetro:** 440 mm

**Altura:** 660 mm

### Descrição:

Aço carbono | Acabamento Epóxi Fosco.  
Acabamento base 001 - Castanho



Abajur

# • Aquarius Sable

TRAÇO  
DE LUZ  
ABAJURES



## MEDIDAS

**Diâmetro:** 440 mm

**Altura:** 660 mm



## Cód. L6001087050

Técnicas aplicadas em diferentes contextos com o resultado de um efeito muito especial. O macramê trabalhado com fibra náutica no Abajur Aquarius, ganha destaque na peça tornando-o um produto com detalhe singular. Ainda temos sua base em madeira e pequenos vergalhões em aço carbono, que o estruturam seu corpo

## Descrição:

Aço carbono | Acabamento Epóxi Preto Fosco.  
Acabamento base 001 - Castanho

Luminária de piso

# Arq

design  
Studio Traço de Luz / Enrico Movizzo



TRAÇO  
DE LUZ  
ABAJURES



## MEDIDAS

**Comprimento:** 500 mm

**Largura:** 250 mm

**Altura:** 1550 mm

## Cód. L2002069110

Seu corpo em aço carbono, de armação leve e bem definida, é uma variação do abajur Arts. A luminária de piso Arq, tem a forma de suas extremidades em um desenho vazado. Sua base revestida em Couro Crocco Fendi, enquanto a estrutura, que faz a vez da cúpula, é confeccionada em madeira de Imbuia Pomele!

## Descrição:

Aço carbono  
Acabamento Epóxi Preto Fosco  
Acabamento Complementar: 015 – encerado  
Acabamento base: 088 – Couro Crocco Fendi

Abajur

# Aran

design  
Enrico Movizzo



MEDIDAS SEM CÚPULA

**Comprimento:** 320 mm

**Largura:** 320 mm

**Altura:** 615 mm

**Cód. L2001007103**

**L2001007105**

**L2001007106**

É sob o selvagem oceano Atlântico, base para fortes pré-históricos, muralhas de pedras, e praias inexploradas, que três pequenas e preciosas ilhas se encontram: Aran.

Inspirado nessa paisagem, o Abajur Aran traz no seu corpo em adorno, seus três eixos que, unidos na base em couro Lezard Preto, ainda formam um quarto desenho.

Aço Carbono, Acabamentos Black, Escarlata e Urano.

---

### Cúpulas Indicadas:

SHIVA (037 X 035H)

CIRRUS (041 X 31H)

SOHO (041 X 023H)

### Descrição:

Aço carbono  
Acabamento Urano

Abajur

# Aran

design  
Enrico Movizzo



TRAÇO  
DE LUZ  
ABAJURES



MEDIDAS SEM CÚPULA

**Comprimento:** 320 mm

**Largura:** 320 mm

**Altura:** 615 mm

## Cód. L3001007151

É sob o selvagem oceano Atlântico, base para fortes pré-históricos, muralhas de pedras, e praias inexploradas, que três pequenas e preciosas ilhas se encontram: Aran.

Inspirado nessa paisagem, o Abajur Aran traz no seu corpo em adorno, seus três eixos que, unidos na base em couro Lezard Preto, ainda formam um quarto desenho.

Aço Inox. Polido e Gold.

## Cúpulas Indicadas:

SHIVA (037 X 035H)

CIRRUS (041 X 31H)

SOHO (041 X 023H)

## Descrição:

Aço inox  
Acabamento Polido

Abajur

# Aran

design  
Enrico Movizzo



TRAÇO  
DE LUZ  
ABAJURES



MEDIDAS SEM CÚPULA

Comprimento: 320 mm

Largura: 320 mm

Altura: 615 mm

## Cód. L3001007153

É sob o selvagem oceano Atlântico, base para fortes pré-históricos, muralhas de pedras, e praias inexploradas, que três pequenas e preciosas ilhas se encontram: Aran.

Inspirado nessa paisagem, o Abajur Aran traz no seu corpo em adorno, seus três eixos que, unidos na base em couro Lezard Preto, ainda formam um quarto desenho.

Aço Inox. Polido e Gold.

## Cúpulas Indicadas:

SHIVA (037 X 035H)

CIRRUS (041 X 31H)

SOHO (041 X 023H)

## Descrição:

Aço inox  
Acabamento Gold

Luminária de piso

# Arco

design  
Enrico Movizzo



TRAÇO  
DE LUZ  
ABAJURES

## Cód. L20020I4I0I

Uma longa haste em aço carbono levemente sinuosa, apresenta a Luminária de piso Arco. Apoiada em uma base folhada, em madeira Pau Ferro, sua estrutura esbelta vem nos acabamentos Urano, Naturalle e Black. Arco confere requinte e z jogo com diversos mobiliários em estilo urbano-moderno, passeando de salas de jantar a hall de entrada, lofts ou estúdios.

## Cúpulas Indicadas:

NIMBUS (038 X 042H)

## Descrição:

Aço carbono  
Acabamento NA MT

MEDIDAS SEM CÚPULA

Comprimento: 250 mm

Largura: 650 mm

Altura: 1805 mm

Luminária de piso

# Arco

design  
Enrico Movizzo



TRAÇO  
DE LUZ  
ABAJURES



MEDIDAS SEM CÚPULA

Comprimento: 250 mm

Largura: 650 mm

Altura: 1805 mm

## Cód. L2002014103

Uma longa haste em aço carbono levemente sinuosa, apresenta a Luminária de piso Arco. Apoiada em uma base folhada, em madeira Pau Ferro, sua estrutura esbelta vem nos acabamentos Urano, Naturalle e Black. Arco confere requinte e faz jogo com diversos mobiliários em estilo urbano-moderno, passeando de salas de jantar a hall de entrada, lofts ou estúdios.

## Cúpulas Indicadas:

NIMBUS (038 X 042H)

## Descrição:

Aço carbono  
Acabamento Urano

Luminária de piso

# Arco

design  
Enrico Movizzo



TRAÇO  
DE LUZ  
ABAJURES



MEDIDAS SEM CÚPULA

Comprimento: 250 mm

Largura: 650 mm

Altura: 1805 mm

## Cód. L2002014105

Uma longa haste em aço carbono levemente sinuosa, apresenta a Luminária de piso Arco. Apoiada em uma base folhada, em madeira Pau Ferro, sua estrutura esbelta vem nos acabamentos Urano, Naturalle e Black. Arco confere requinte e faz jogo com diversos mobiliários em estilo urbano-moderno, passeando de salas de jantar a hall de entrada, lofts ou estúdios.

## Cúpulas Indicadas:

NIMBUS (038 X 042H)

## Descrição:

Aço carbono  
Acabamento Black



Abajur

Arts

design  
Enrico Movizzo



**MEDIDAS**

**Comprimento:** 400 mm

**Largura:** 200 mm

**Altura:** 620 mm

**Cód. L200I055IIO**

Sofisticação.

Deveria este ser o segundo nome do Abajur Arts. Seu corpo vem em aço carbono, de armação leve e bem definida.

Arts tem suas principais extremidades vazadas, onde, sua base é revestida em Couro Pyton Off White, mesclando Tabaco, enquanto a estrutura, que faz a vez da cúpula, possui o diferencial ao ser confeccionada em madeira de Imbuia Pomele!

**Descrição:**

Aço carbono  
Acabamento Epoxi Preto Fosco.  
Acabamento complementar O15 - encerado.  
Acabamento Base O87 - Couro Pyton Off White Tabaco

Abajur

# Aruba

design  
Studio Traço de Luz

TRAÇO  
DE LUZ  
ABAJURES



MEDIDAS SEM CÚPULA

Comprimento: 280 mm

Largura: 280 mm

Altura: 530 mm

## Cód. L600104I30I

Areias quentes, brancas e macias.

Enquanto o céu, de um tom único em azul, indica verão o ano inteiro, as águas são frescas e claras e a brisa, agradável e constante.

Se tudo isso nos conota a imaginar um lugar paradisíaco ou tropical, o Abajur Aruba traz à tona essas lembranças, ou nos inspira a imaginar esse cenário.

Sua base vem em Couro Lezard Greige e sua estrutura em Malaca, é customizada uma a uma, vindo em quatro tipos de acabamentos, criando opções para diferentes estilos na decoração.

## Cúpulas Indicadas:

ÓRION (050 X 23H)  
SOHO (041 X 023H)  
CIRRUS (041 X 31H)  
SAGA (055 X 023H)  
NIRVANA (050 X 34H)  
CYGNUS (050 X 30H)

## Descrição:

Acabamento Rustic Sand  
Acabamento base 081 - Couro Lezard Greige

Abajur

# Aruba

design  
Studio Traço de Luz

TRAÇO  
DE LUZ  
ABAJURES



## Cód. L600104I302

Areias quentes, brancas e macias. Enquanto o céu, de um tom único em azul, indica verão o ano inteiro, as águas são frescas e claras e a brisa, agradável e constante. Se tudo isso nos conota a imaginar um lugar paradisíaco ou tropical, o Abajur Aruba traz à tona essas lembranças, ou nos inspira a imaginar esse cenário. Sua base vem em Couro Lezard Greige e sua estrutura em Malaca, é customizada uma a uma, vindo em quatro tipos de acabamentos, criando opções para diferentes estilos na decoração.

### Cúpulas Indicadas:

ÓRION (050 X 23H)  
SOHO (041 X 023H)  
CIRRUS (041 X 31H)  
SAGA (055 X 023H)  
NIRVANA (050 X 34H)  
CYGNUS (050 X 30H)

### Descrição:

Acabamento Rustic Gray  
Acabamento base 08I - Couro Lezard Greige

### MEDIDAS SEM CÚPULA

Comprimento: 280 mm

Largura: 280 mm

Altura: 530 mm

Abajur

# Aruba

design  
Studio Traço de Luz

TRAÇO  
DE LUZ  
ABAJURES



#### MEDIDAS SEM CÚPULA

**Comprimento:** 280 mm

**Largura:** 280 mm

**Altura:** 530 mm

#### Cód. L600104I303

Areias quentes, brancas e macias.

Enquanto o céu, de um tom único em azul, indica verão o ano inteiro, as águas são frescas e claras e a brisa, agradável e constante.

Se tudo isso nos conota a imaginar um lugar paradisíaco ou tropical, o Abajur Aruba traz à tona essas lembranças, ou nos inspira a imaginar esse cenário.

Sua base vem em Couro Lezard Greige e sua estrutura em Malaca, é customizada uma a uma, vindo em quatro tipos de acabamentos, criando opções para diferentes estilos na decoração.

#### Cúpulas Indicadas:

ÓRION (050 X 23H)  
SOHO (041 X 023H)  
CIRRUS (041 X 31H)  
SAGA (055 X 023H)  
NIRVANA (050 X 34H)  
CYGNUS (050 X 30H)

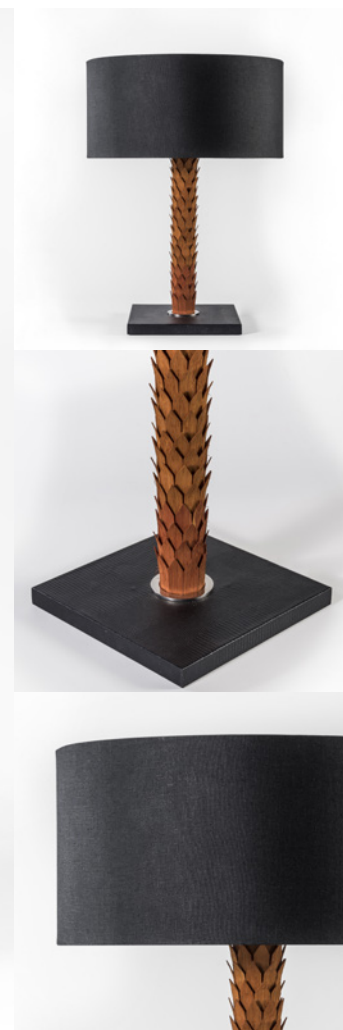
#### Descrição:

Rustic Dusk  
Acabamento base 081 - Couro Lezard Greige

Abajur

# Aruba

TRAÇO  
DE LUZ  
ABAJURES



## Cód. L600104I30I

Areias quentes, brancas e macias. Enquanto o céu, de um tom único em azul, indica verão o ano inteiro, as águas são frescas e claras e a brisa, agradável e constante. Se tudo isso nos conota a imaginar um lugar paradisíaco ou tropical, o Abajur Aruba traz à tona essas lembranças, ou nos inspira a imaginar esse cenário. Sua base vem em Couro Lezard Preto e sua estrutura em Malaca, é customizada uma a uma, vindo em quatro tipos de acabamentos, criando opções para diferentes estilos na decoração.

### Cúpulas Indicadas:

ÓRION (050 X 23H)  
SOHO (041 X 023H)  
CIRRUS (041 X 31H)  
SAGA (055 X 023H)  
KOBE (055 X 033H)  
LUMEN (037 X 035H)  
NIRVANA (050 X 34H)  
CYGNUS (050 X 30H)

### Descrição:

Acabamento Lumen  
Acabamento Base 080 - Couro Lezard Preto

#### MEDIDAS SEM CÚPULA

Comprimento: 280 mm

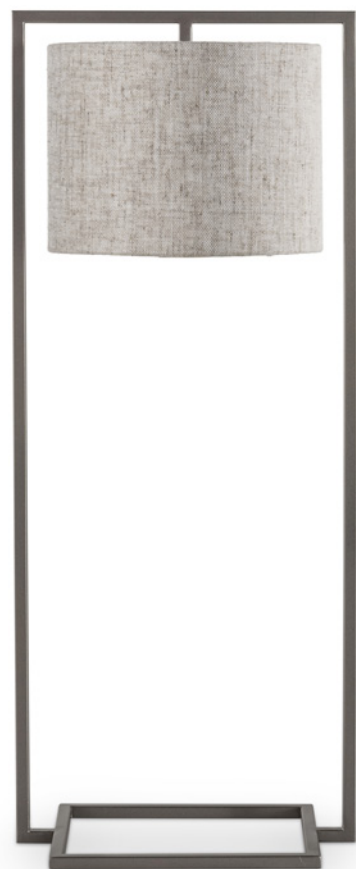
Largura: 280 mm

Altura: 520 mm

Abajur

# Atlanta

TRAÇO  
DE LUZ  
ABAJURES



MEDIDAS SEM CÚPULA

Comprimento: 260 mm

Largura: 200 mm

Altura: 650 mm

## Cód. L2001107109

Inspirado numa das muitas cidades americanas, Abajur Atlanta tal qual corresponde com seu design moderno e surpreendente. E nos remete a adjetivos como sofisticação, harmonia, e a um design clean.

Estrutura em aço carbono, nos acabamentos Urano e Preto Fosco. Cúpulas com variedade em modelos, diferentes tecidos e cores, criando novas roupagens sem perder suas principais características.

## Cúpulas Indicadas:

FARO (020 X 30H)  
CHICAGO (020 X 15H)

## Descrição:

Acabamento Aço Carbono  
Acabamento Urano R.A.

Abajur

# Atlanta

TRAÇO  
DE LUZ  
ABAJURES



## Cód. L2001107110

Inspirado numa das muitas cidades americanas, Abajur Atlanta tal qual corresponde com seu design moderno e surpreendente. E nos remete a adjetivos como sofisticação, harmonia, e a um design clean.

Estrutura em aço carbono, nos acabamentos Urano e Preto Fosco. Cúpulas com variedade em modelos, diferentes tecidos e cores, criando novas roupagens sem perder suas principais características.

### Cúpulas Indicadas:

FARO (020 X 30H)  
CHICAGO (020 X 15H)

### Descrição:

Acabamento Aço Carbono  
Acabamento Preto Fosco.

MEDIDAS SEM CÚPULA

Comprimento: 260 mm

Largura: 200 mm

Altura: 650 mm

Abajur

# Bonsai

TRAÇO  
DE LUZ  
ABAJURES



**Cód. L2001080103**  
**L2001080110**

O Bonsai e todas suas características especiais. Sua estrutura em aço carbono ganhou design com arestas irregulares, enfatizando ainda mais seu nome de batismo.

Surpresa mesmo fica para sua base, onde o desenho desse espelho d'água, remete de imediato a um corte em vidro, quando na verdade, trata-se de um trabalho em madeira onde esta recebe uma pintura em High Gloss!

Tão merecido, Bonsai carrega em nossa peça, particularidades especiais tal qual a técnica milenar.

---

#### Cúpulas Indicadas:

QUEENS (041 X 20H)  
SOHO (041 X 023H)  
CIRRUS (041 X 31H)

#### Descrição:

Aço Carbono  
Acabamento Urano

MEDIDAS SEM CÚPULA

**Diâmetro:** 350 mm

**Altura:** 305 mm



Luminária de piso

# Boreal

design  
Enrico Movizzo



  
TRAÇO  
DE LUZ  
ABAJURES



MEDIDAS SEM CÚPULA

**Comprimento:** 368 mm

**Largura:** 368 mm

**Altura:** 1750 mm

## Cód. L3002013153

De um lado, base em Círculo na madeira de Imbúia Pomele e, um corpo esbelto que pendura no alto sua cúpula.

No Inox está nos acabamentos Gold e Polido.

Com seu desenho simples e sofisticado, a Luminária de piso Boreal arremata qualquer espaço no decor contemporâneo.

## Cúpulas Indicadas:

ÓRION (050 X 23H)

CIRRUS (041 X 31H)

## Descrição:

Aço inox  
Acabamento Gold

Luminária de piso

# Boreal

design  
Enrico Movizzo



MEDIDAS SEM CÚPULA

**Comprimento:** 368 mm

**Largura:** 368 mm

**Altura:** 1750 mm

## Cód. L3002013151

De um lado, base em Círculo na madeira de Imbúia Pomele e, um corpo esbelto que pendura no alto sua cúpula.

No Inox está nos acabamentos Gold e Polido.

Com seu desenho simples e sofisticado, a Luminária de piso Boreal arremata qualquer espaço no decor contemporâneo.

## Cúpulas Indicadas:

ÓRION (050 X 23H)

CIRRUS (041 X 31H)

## Descrição:

Aço Inox  
Acabamento Polido

Luminária de piso

# Boreal

design  
Enrico Movizzo



TRAÇO  
DE LUZ  
ABAJURES



MEDIDAS SEM CÚPULA

**Comprimento:** 368 mm

**Largura:** 368 mm

**Altura:** 1750 mm

## Cód. L2002013105

De um lado, base em Círculo na madeira de Imbúia Pomele e, um corpo esbelto que pendura no alto sua cúpula.

No aço carbono vem nos acabamentos em Black, Urano e Micro Textura.

Com seu desenho simples e sofisticado, a Luminária de piso Boreal arremata qualquer espaço no decor contemporâneo.

## Cúpulas Indicadas:

ÓRION (050 X 23H)

CIRRUS (041 X 31H)

## Descrição:

Aço carbono  
Acabamento Black

Luminária de piso

# Boreal

design  
Enrico Movizzo



MEDIDAS SEM CÚPULA

**Comprimento:** 368 mm

**Largura:** 368 mm

**Altura:** 1750 mm

## Cód. L2002013103

De um lado, base em Círculo na madeira de Imbúia Pomele e, um corpo esbelto que pendura no alto sua cúpula.

No aço carbono vem nos acabamentos em Black, Urano e Micro Textura.

Com seu desenho simples e sofisticado, a Luminária de piso Boreal arremata qualquer espaço no decor contemporâneo.

## Cúpulas Indicadas:

ÓRION (050 X 23H)

CIRRUS (041 X 31H)

## Descrição:

Aço carbono  
Acabamento Urano

Luminária de piso

# Boreal

design  
Enrico Movizzo



MEDIDAS SEM CÚPULA

**Comprimento:** 368 mm

**Largura:** 368 mm

**Altura:** 1750 mm

**Cód. L20020I3I0I**

De um lado, base em Círculo na madeira de Imbúia Pomele e, um corpo esbelto que pendura no alto sua cúpula.

No aço carbono vem nos acabamentos em Black, Urano e Micro Textura.

Com seu desenho simples e sofisticado, a Luminária de piso Boreal arremata qualquer espaço no decor contemporâneo.

**Cúpulas Indicadas:**

ÓRION (050 X 23H)

CIRRUS (041 X 31H)

**Descrição:**

Aço carbono  
Acabamento NA MT

Abajur

# • Círculo Ø30

design  
Studio Traço de Luz

TRAÇO  
DE LUZ  
ABAJURES



## Cód. L3001032151

O Abajur Círculo surge em um design diferenciado para difusão de sua luz.

Seu formato proporciona iluminação dos dois lados de sua peça!

Vem nos acabamentos Gold e Polido, com variações nos revestimentos em Couro Crocco, no Tabaco ou Preto.

Círculo sugere, além dos usuais cantos frequentemente escolhidos para acomodar os abajures, o uso de sua peça em uma mesa de centro, mesa lateral ou, trazendo seu charme na divisão de ambientes.

Compõe também com o abajur Círculo Ø40.

## Descrição:

Aço inox

Acabamento polido

Acabamento complementar 085 - Couro Crocco Preto

## MEDIDAS

Comprimento: 330 mm

Largura: 80 mm

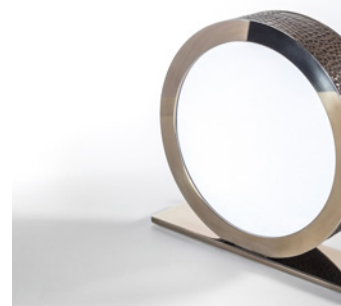
Altura: 297 mm

Abajur

# • Círculo Ø30

design  
Studio Traço de Luz

TRAÇO  
DE LUZ  
ABAJURES



## Cód. L3001032I53

O Abajur Círculo surge em um design diferenciado para difusão de sua luz.

Seu formato proporciona iluminação dos dois lados de sua peça!

Vem nos acabamentos Gold e Polido, com variações nos revestimentos em Couro Crocco, no Tabaco ou Preto.

Círculo sugere, além dos usuais cantos frequentemente escolhidos para acomodar os abajures, o uso de sua peça em uma mesa de centro, mesa lateral ou, trazendo seu charme na divisão de ambientes.

Compõe também com o abajur Círculo Ø40.

## Descrição:

Aço inox  
Acabamento Gold  
Acabamento complementar 086 - Couro Crocco  
Tabaco

## MEDIDAS

Comprimento: 330 mm

Largura: 80 mm

Altura: 297 mm

Luminária de piso

# • Círculo Ø30

TRAÇO  
DE LUZ  
ABAJURES



## MEDIDAS

**Comprimento:** 300 mm

**Largura:** 350 mm

**Altura:** 1650 mm

## Cód. L3002049151

A Luminária de Piso Círculo, ganhou destaque nessa nova versão.

Recebe uma base que acompanha o desenho de sua cúpula revestida em couro crocco, na opção tabaco, e couro crocco em opção preto.

Além da longilínea estrutura em aço inox Polido e Gold, haste que enaltece e dá destaque a sua característica principal herdada da versão anterior, iluminando ambos lados da peça!

## Descrição:

Aço Inox Polido  
Acabamento Couro Crocco Lack



Luminária de piso

# • Círculo Ø30



## MEDIDAS

**Comprimento:** 300 mm

**Largura:** 350 mm

**Altura:** 1650 mm

## Cód. L3002049151

A Luminária de Piso Círculo, ganhou destaque nessa nova versão.

Recebe uma base que acompanha o desenho de sua cúpula revestida em couro pyton.

Além da longilínea estrutura em aço inox Polido, haste que enaltece e dá destaque a sua característica principal herdada da versão anterior, iluminando ambos lados da peça!

## Descrição:

Aço Inox Polido  
Acabamento Couro Python

Luminária de piso

# • Círculo Ø30

TRAÇO  
DE LUZ  
ABAJURES



## MEDIDAS

**Comprimento:** 300 mm

**Largura:** 350 mm

**Altura:** 1650 mm

**Cód. L3002049I53**

A Luminária de Piso Círculo, ganhou destaque nessa nova versão.

Recebe uma base que acompanha o desenho de sua cúpula revestida em couro crocco, na opção tabaco, e couro crocco em opção preto.

Além da longilínea estrutura em aço inox Polido e Gold, haste que enaltece e dá destaque a sua característica principal herdada da versão anterior, iluminando ambos lados da peça!

## Descrição:

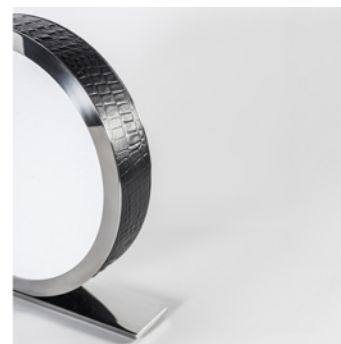
Aço Inox Gold  
Acabamento Couro Crocco Tabaco

Abajur

# • Círculo Ø40

design  
Studio Traço de Luz

TRAÇO  
DE LUZ  
ABAJURES



## Cód. L3001033151

O Abajur Círculo surge em um design diferenciado para difusão de sua luz.

Seu formato proporciona iluminação dos dois lados de sua peça!

Vem nos acabamentos Gold e Polido, com variações nos revestimentos em Couro Crocco, no Tabaco ou Preto.

Círculo sugere, além dos usuais cantos frequentemente escolhidos para acomodar os abajures, o uso de sua peça em uma mesa de centro, mesa lateral ou, trazendo seu charme na divisão de ambientes.

Compõe também com o abajur Círculo Ø30.

## Descrição:

Aço inox

Acabamento polido

Acabamento complementar 085 - Couro Crocco Preto

## MEDIDAS

Comprimento: 440 mm

Largura: 80 mm

Altura: 397 mm

Abajur

# • Círculo Ø40

design  
Studio Traço de Luz

TRAÇO  
DE LUZ  
ABAJURES



## Cód. L3001033153

O Abajur Círculo surge em um design diferenciado para difusão de sua luz.

Seu formato proporciona iluminação dos dois lados de sua peça!

Vem nos acabamentos Gold e Polido, com variações nos revestimentos em Couro Crocco, no Tabaco ou Preto.

Círculo sugere, além dos usuais cantos frequentemente escolhidos para acomodar os abajures, o uso de sua peça em uma mesa de centro, mesa lateral ou, trazendo seu charme na divisão de ambientes.

Compõe também com o abajur Círculo Ø30.

## Descrição:

Aço inox  
Acabamento Gold  
Acabamento complementar 086 - Couro Crocco  
Tabaco

### MEDIDAS

Comprimento: 440 mm

Largura: 80 mm

Altura: 397 mm

Abajur

# Circus

design  
Enrico Movizzo



MEDIDAS SEM CÚPULA

**Comprimento:** 210 mm

**Largura:** 210 mm

**Altura:** 472 mm

## Cód. LI001035052

Sofisticação urbana é tema desenhado em Circus.

Sua base cilíndrica em madeira, vem no acabamento Castanho Noir High Gloss, com haste em aço inox Smoke.

Estilo contemporâneo, além de projetos residenciais, Circus atende a espaços integrados como lofts, single room e flats.

## Cúpulas Indicadas:

ÓRION (050 X 23H)  
CYGNUS (050 X 030H)  
NIRVANA (050 X 34H)  
SOHO (041 X 023H)

## Descrição:

Noir High Gloss/ Cast.  
Acabamento haste I55 - Smoke

Abajur

# Circus

design  
Enrico Movizzo



MEDIDAS SEM CÚPULA

**Comprimento:** 210 mm

**Largura:** 210 mm

**Altura:** 472 mm

**Cód. LI001035054**

Sofisticação urbana é tema desenhado em Circus.

Sua base cilíndrica em madeira, vem no acabamento Castanho Naturele High Gloss, com haste em aço inox Smoke.

Estilo contemporâneo, além de projetos residenciais, Circus atende a espaços integrados como lofts, single room e flats.

---

#### Cúpulas Indicadas:

ÓRION (050 X 23H)

CYGNUS (050 X 030H)

NIRVANA (050 X 34H)

SOHO (041 X 023H)

#### Descrição:

Naturele High Gloss/ Cast  
Acabamento haste ISI - Polido

Abajur

# Circus

design  
Enrico Movizzo



MEDIDAS SEM CÚPULA

**Comprimento:** 210 mm

**Largura:** 210 mm

**Altura:** 472 mm

## Cód. LI001035059

Sofisticação urbana é tema desenhado em Circus.

Sua base cilíndrica em madeira, vem no acabamento Castanho Acqua High Gloss, com haste em aço inox Smoke.

Estilo contemporâneo, além de projetos residenciais, Circus atende a espaços integrados como lofts, single room e flats.

### Cúpulas Indicadas:

ÓRION (050 X 23H)  
CYGNUS (050 X 030H)  
NIRVANA (050 X 34H)  
SOHO (041 X 023H)

### Descrição:

Acqua High Gloss/ Cast.  
Acabamento haste IS1 - Polido

Abajur

# Copacabana

design  
Studio Traço de Luz / Enrico Movizzo



## MEDIDAS

**Comprimento:** 610 mm

**Largura:** 275 mm

**Altura:** 609 mm



TRAÇO  
DE LUZ  
ABAJURES

## Cód. L0001036004

Se eu encontrar um novo amor...  
Copacabana é um lugar daqueles que despertam saudade de coisas que ainda não vivemos... O Abajur Copacabana, convida a pairar nosso olhar em sua madeira de curva leve e sensual. Recortadas e alinhadas em sobreposição, onde tal forma permite que sua luz transpasse suavemente através de sua estrutura, fazendo referência ao desenho das linhas sinuosas do calçadão.

## Cúpulas Indicadas:

COPACABANA (056 X 027 X 023H)

## Descrição:

Acabamento pinhão fosco e encerado  
Acabamento haste I10 - Epoxi Preto Fosco



Abajur

# Cubo

design  
Studio Traço de Luz

TRAÇO  
DE LUZ  
ABAJURES



MEDIDAS SEM CÚPULA

**Comprimento:** 355 mm

**Largura:** 409 mm

**Altura:** 640 mm

**Cód. L0001034007**

Um, dois, três... Cubo!

Harmonia e estabilidade, Cubo encanta com a congruência de suas formas.

Sua estrutura em sobreposição, imprime características denotando a arte moderna.

Cubo é sóbrio em suas cores e gracioso por sua peça central em equilíbrio.

---

**Cúpulas Indicadas:**

CUBO (030 X 030 X 025H)

SOHO (041 X 023H)

**Descrição:**

Acabamento Mate

Acabamento haste I51 - Polido

Luminária de piso

# Duo

design  
Studio Traço de Luz

TRAÇO  
DE LUZ  
ABAJURES



MEDIDAS SEM CÚPULA

**Comprimento:** 285 mm

**Largura:** 285 mm

**Altura:** 1950 mm

**Cód. L2002063108**  
**L2002063103**

Não há como simplesmente passar e não ser tocado pela notável presença de Duo.

Sua estrutura é parcialmente trançada com o mesmo material da base, couro Lezard, onde o restante recebe uma pintura de alta resistência em duas versões, Prata ou Urano.

Duo carrega o nome de seu design, tornando-se uma peça única.

### Cúpulas Indicadas:

SOHO (041 X 023H)  
CIRRUS (041 X 31H)  
ÓRION (050 X 23H)  
NIRVANA (050 X 34H)  
CYGNUS (050 X 30H)

### Descrição:

Aço Carbono | Acabamento Prata  
Acabamento Base 080 - couro Lezard Preto

Abajur

# Equilibrium

design  
Enrico Movizzo



MEDIDAS SEM CÚPULA

Comprimento: 215 mm

Largura: 215 mm

Altura: 695 mm

**Cód. L2001021104**

A forma geométrica encapsula o flutuante pêndulo lapidado em madeira, Equilibrium. Seu desenho de escalenos em aço carbono, harmoniza-se com o pendente, onde dois objetos ocupam o mesmo lugar no espaço.

**Cúpulas Indicadas:**

CYGNUS (050 X 030H)  
NIRVANA (050 X 34H)  
ÓRION (050 X 23H)

**Descrição:**

Aço carbono | Acabamento PT/MT  
Acabamento complementar 057 - Mandarin

Abajur

# Equilibrium

design  
Enrico Movizzo



TRAÇO  
DE LUZ  
ABAJURES



MEDIDAS SEM CÚPULA

Comprimento: 215 mm

Largura: 215 mm

Altura: 695 mm

Cód. L200102III0

A forma geométrica encapsula o flutuante pêndulo lapidado em madeira, Equilibrium. Seu desenho de escalenos em aço carbono, harmoniza-se com o pendente, onde dois objetos ocupam o mesmo lugar no espaço.

Cúpulas Indicadas:

CYGNUS (050 X 030H)

NIRVANA (050 X 34H)

ÓRION (050 X 23H)

Descrição:

Aço carbono | Acabamento Epoxi Preto  
Acabamento Complementar 062 - RU / MT

Abajur

# Equilibrium Slim

TRAÇO  
DE LUZ  
ABAJURES



## Cód. L200III2II0

O Abajur Equilibrium Slim possui o mesmo design contemporâneo e incrível que fez sucesso em seu lançamento, na peça Equilibrium.

Agora a versão Slim vem somar à família em um tamanho menor.

Seu design continua estruturado no aço carbono Black e, seu pêndulo em madeira, ganha mais uma opção de acabamento, o High Gloss em Naturele.

## Cúpulas Indicadas:

SOHO (041 X 023H)  
QUEENS (041 X 020H)  
JAM (Ø030 X 022H)  
POP (030 X 020H)  
CUBO (030 X 030 X 025H)

## Descrição:

Aço carbono | Acabamento Epoxi Preto  
Acabamento Naturele High Gloss

### MEDIDAS SEM CÚPULA

**Comprimento:** 150 mm

**Largura:** 150 mm

**Altura:** 480 mm

Abajur

# Europa

design  
Studio Traço de Luz

TRAÇO  
DE LUZ  
ABAJURES



MEDIDAS SEM CÚPULA

**Comprimento:** 160 mm

**Largura:** 140 mm

**Altura:** 560 mm

**Cód. LI001019054**

**LI001019052**

Sofisticado pela sua forma simples e marcante, o Abajur Europa se harmoniza com os demais itens de decoração.

Europa traz o brilho nos acabamentos em Naturele High gloss e Noir High gloss.

---

### Cúpulas Indicadas:

CIRRUS (041 X 31H)  
SOHO (041 X 023H)

### Descrição:

Acabamento Naturele High Gloss.  
Acabamento complementar I57 - Polido/Gold

Luminária de piso

# Évora

TRAÇO  
DE LUZ  
ABAJURES



MEDIDAS SEM CÚPULA

**Diâmetro:** 290 mm

**Altura:** 1300 mm

**Cód. LI002082054**

Ainda percorrendo em terras portuguesas.

Do sucesso do abajur Sintra, trouxemos a versão em Luminária de Piso Évora.

Em três diferentes cores nos acabamentos High Gloss: Noir, Naturele e o choque em Mandarinino!

Quase um alumbramento!

### Cúpulas Indicadas:

MYKONOS (030 X 036H)

SHIVA (037 X 035H)

SOHO (041 X 023H)

ÓRION (050 X 23H)

SAGA (055 X 023H)

NIRVANA (050 X 34H)

UMBRELLA(060 X 027H)

CYGNUS (050 X 30H)

### Descrição:

Aço Inox Polido

Acabamento Naturele High Gloss

Luminária de piso

# Évora

TRAÇO  
DE LUZ  
ABAJURES



MEDIDAS SEM CÚPULA

**Diâmetro:** 290 mm

**Altura:** 1300 mm

**Cód. LI002082052**

Ainda percorrendo em terras portuguesas.

Do sucesso do abajur Sintra, trouxemos a versão em Luminária de Piso Évora.

Em três diferentes cores nos acabamentos High Gloss: Noir, Naturele e o choque em Mandarinino! Quase um alumbramento!

### Cúpulas Indicadas:

MYKONOS (030 X 036H)  
SHIVA (037 X 035H)  
SOHO (041 X 023H)  
ÓRION (050 X 23H)  
SAGA (055 X 023H)  
NIRVANA (050 X 34H)  
UMBRELLA(060 X 027H)  
CYGNUS (050 X 30H)

### Descrição:

Aço Inox Polido  
Acabamento Noir High Gloss



Luminária de piso

# Évora

TRAÇO  
DE LUZ  
ABAJURES



MEDIDAS SEM CÚPULA

**Diâmetro:** 290 mm

**Altura:** 1300 mm

**Cód. LI002082064**

Ainda percorrendo em terras portuguesas.

Do sucesso do abajur Sintra, trouxemos a versão em Luminária de Piso Évora.

Em três diferentes cores nos acabamentos High Gloss: Noir, Naturale e o choque em Mandarin!

Quase um alumbramento!

### Cúpulas Indicadas:

MYKONOS (030 X 036H)

SHIVA (037 X 035H)

SOHO (041 X 023H)

ÓRION (050 X 23H)

SAGA (055 X 023H)

NIRVANA (050 X 34H)

UMBRELLA(060 X 027H)

CYGNUS (050 X 30H)

### Descrição:

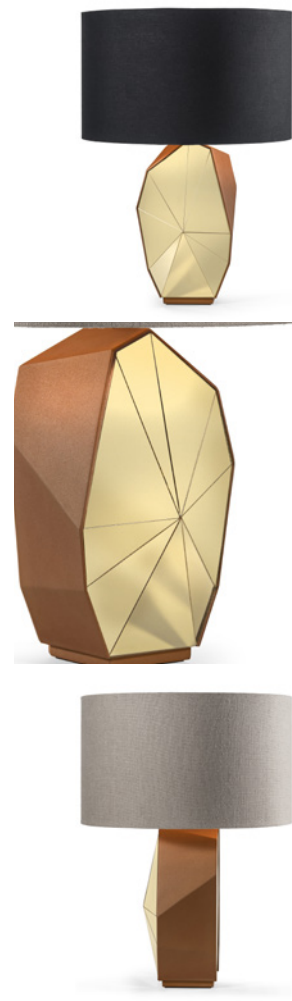
Aço Inox Polido

Acabamento Mandarin High Gloss

Abajur

# Face

TRAÇO  
DE LUZ  
ABAJURES



## Cód. LI00III3066

A Traço de Luz não somente faz o simples uso da matéria-prima, ela a transforma e recria um novo material.

A base do Abajur Face é estrutura única no design de sua peça.

Parte dela em madeira, recebe o acabamento em uma cor especial num tom acobreado, além de uma micro-textura, deixando-a com sensação ao toque.

A frente da peça faz sentido ao nome, onde Face, para essa versão, tem um desenho customizado em acrílico espelhado em Gold.

Um brilho incrível, para personalidades especiais.

## Cúpulas Indicadas:

SOHO (041 X 023H)

QUEENS (041 X 020H)

ÓRION (050 X 023H)

CYGNUS (050 X 030H)

SAGA (055 X 023H)

## Descrição:

Acabamento JU/MT

## MEDIDAS SEM CÚPULA

Comprimento: 220 mm

Largura: 170 mm

Altura: 460 mm

Abajur

# Facho

design  
Studio Traço de Luz / Enrico Movizzo



TRAÇO  
DE LUZ  
ABAJURES



MEDIDAS SEM CÚPULA

Comprimento: 310 mm

Largura: 375 mm

Altura: 863 mm

**Cód. L00010I8007**

O Abajur Facho, faz jogo quase brincante, onde sua base replica igualmente sua cúpula e vice-versa.

Numa estrutura de aço carbono e acabamento Grigio Mate, Facho explora espaços com flexibilidade. Da casa de campo contemporânea, a espaços urbanos e estilos industriais.

**Cúpulas Indicadas:**

PRISMA (040 X 035H)

**Descrição:**

Grigio Acabamento Mate  
Acabamento haste IO3 Urano

Abajur

Flex

TRAÇO  
DE LUZ  
ABAJURES



**MEDIDAS**

**Comprimento:** 100 mm

**Largura:** 100 mm

**Altura:** 410 mm

**Cód. L3001057151**

Aqui, Abajur Flex. Este portátil e notável abajur chega com grande estilo.

Trazendo sua companhia para escritórios, escrivaninhas, mesas de estudo e uso geral, já que seu desenho e tamanho, ocupa tranquilamente o espaço vago existente em tais situações. Sua base quadrada, vem no acabamento Couro Lezard Preto. Além de sua cabeça flexível, sua haste também é articulada, e está nos acabamentos Gold e Polido.

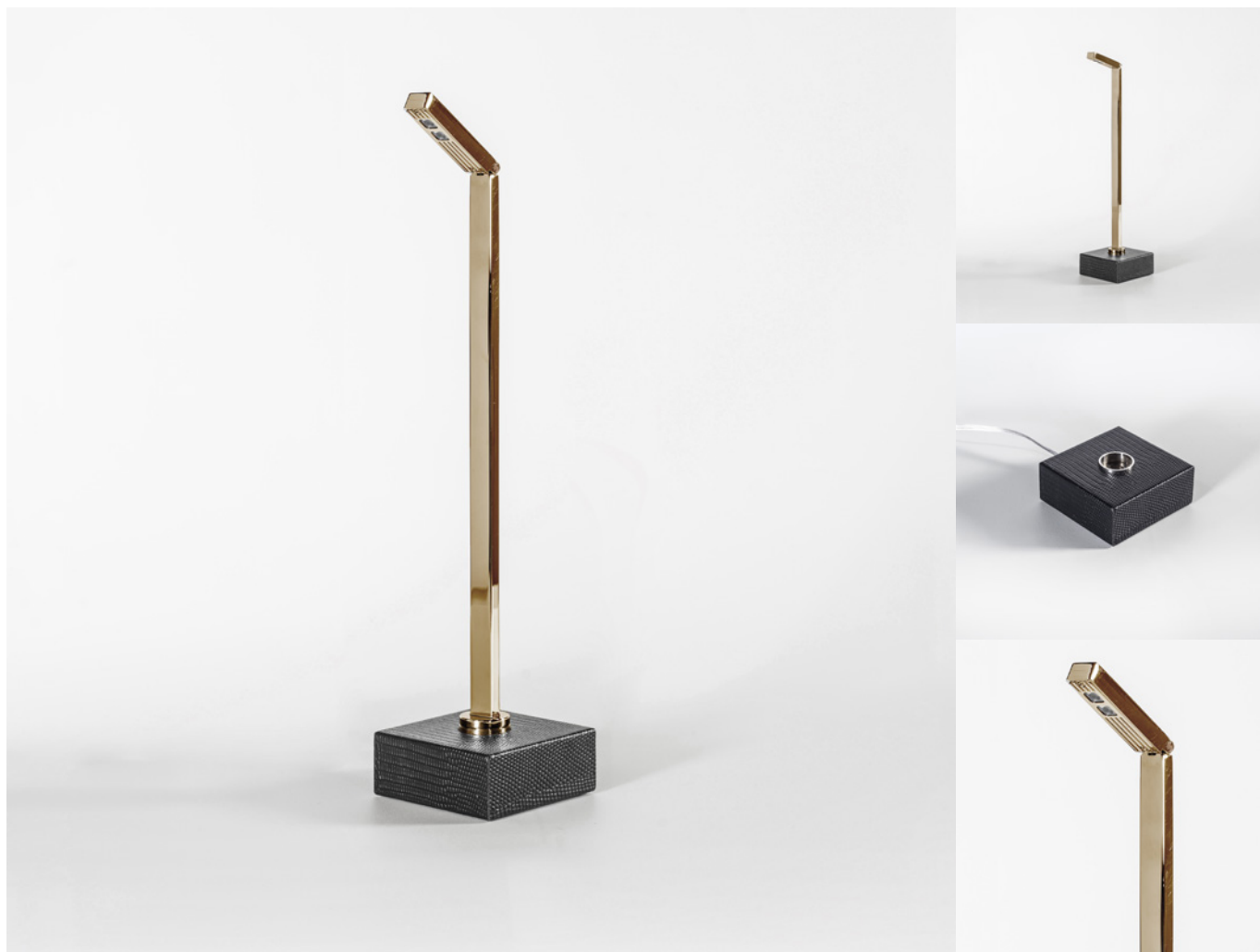
**Descrição:**

Aço inox  
Acabamento polido

Abajur

**Flex**

**TRAÇO  
DE LUZ**  
ABAJURES



**MEDIDAS**

**Comprimento:** 100 mm

**Largura:** 100 mm

**Altura:** 410 mm

**Cód. L3001057153**

Aqui, Abajur Flex. Este portátil e notável abajur chega com grande estilo.

Trazendo sua companhia para escritórios, escrivaninhas, mesas de estudo e uso geral, já que seu desenho e tamanho, ocupa tranquilamente o espaço vago existente em tais situações. Sua base quadrada, vem no acabamento Couro Lezard Preto. Além de sua cabeça flexível, sua haste também é articulada, e está nos acabamentos Gold e Polido.

**Descrição:**

Aço inox  
Acabamento Gold

Abajur

# Flex Select

TRAÇO  
DE LUZ  
ABAJURES

## Cód. L3001071153

Aqui, Abajur Flex. Este portátil e notável abajur chega com grande estilo.

Trazendo sua companhia para escritórios, escrivaninhas, mesas de estudo e uso geral, já que seu desenho e tamanho, ocupa tranquilamente o espaço vago existente em tais situações. Sua base quadrada, vem no acabamento em camurça. Além de sua cabeça flexível, sua haste também é articulada no acabamento Gold.



### MEDIDAS

**Comprimento:** 100 mm

**Largura:** 100 mm

**Altura:** 410 mm

### Descrição:

Aço inox  
Acabamento Gold

Abajur

# Fellini

design  
Studio Traço de Luz / Enrico Movizzo



TRAÇO  
DE LUZ  
ABAJURES



MEDIDAS SEM CÚPULA

Comprimento: 345 mm

Largura: 345 mm

Altura: 565 mm

## Cód. LI001015051

Robusto em sua forma e delicado em seu desenho, o Abajur Fellini faz homenagem a sétima arte.

Sua base em madeira, no preto ou castanho, é introspectivo e intenso. A estrutura vazada traz o handmade, corte e montagem um a um. Nada mais italiano que Federico, nada mais elegante que Fellini.

Arte e profundo, sóbrio e marcante.

## Cúpulas Indicadas:

CYGNUS (050 X 030H)

NIRVANA (050 X 34H)

ÓRION (050 X 23H)

## Descrição:

Acabamento BK MT/ Castanho

Abajur  
**Giral**

**TRAÇO  
DE LUZ**  
ABAJURES



**Cód. L0001083015**

Sob olhares com diferentes perspectivas, Giral deixa de ser somente uma peça de iluminar, despertando curiosidade sobre a origem de sua inspiração.

Seu design composto por 29 paletas elaboradas na madeira Jequitibá confeccionadas individualmente, se sobrepõe em um desenho sequencial ascendente.

A base ganha um brilho a mais, o acabamento em High Gloss que reflete suavemente a silhueta de sua estrutura.

Temos então um desenho que ora remete a uma flor em espiral. Um leque em ares orientais?

Com sorte, esta seja mesmo a *Stairway to Heaven!*

---

**Cúpulas Indicadas:**

ÓRION (050 X 23H)  
CYGNUS (050 X 30H)  
NIRVANA (050 X 34H)

**Descrição:**

Acabamento Encerado

**MEDIDAS SEM CÚPULA**

**Diâmetro:** 490 mm

**Altura:** 485 mm



Abajur

# Libra

design  
Enrico Movizzo



MEDIDAS SEM CÚPULA

**Comprimento:** 310 mm

**Largura:** 180 mm

**Altura:** 655 mm

**Cód. L3001022153**

**L2001022103**

**L2001022105**

**L2001022106**

**L3001022151**

Elegantes e harmoniosas, as curvas de Libra remetem a sensualidade e sofisticação.

Sua base com desenhos proporcionalmente iguais, faz alusão ao equilíbrio e a simetria.

Libra vem com duas opções em sua estrutura, em aço inox e no carbono, além de cinco diferentes cores nos acabamentos.

### Cúpulas Indicadas:

CYGNUS (050 X 30H)

NIRVANA (050 X 34H)

ÓRION (050 X 23H)

### Descrição:

Aço inox | Acabamento Gold  
Base Couro Lezard Preto

Abajur

# Looping

TRAÇO  
DE LUZ  
ABAJURES



## Cód. LI00II02054

Muitas mudanças ocorreram no design dos abajures e luminárias desde seu surgimento. A flexibilidade para com seu uso e sua forma. Com vocês, Abajur Looping.

Abajur Looping é uma peça elaborada em madeira.

Sua base tem acabamento na pintura de alto brilho, aqui em Naturale.

A outra parte de sua estrutura, onde também acomoda sua luz, é folhada em Louro Pardo, mantendo seu desenho natural de linhas espaçadas e sinuosas, que se formam a partir de seu corte. Detalhe quanto à distribuição de seu fio de ligação. Em sua base, duas pequenas aberturas facilitam a opção de posicionamento da peça.

### MEDIDAS SEM CÚPULA

**Comprimento:** 400 mm

**Largura:** 80 mm

**Altura:** 370 mm

### Descrição:

Naturale High Gloss  
Acabamento Mate

Abajur

# Lotus

design  
Enrico Movizzo



TRAÇO  
DE LUZ  
ABAJURES



MEDIDAS SEM CÚPULA

**Comprimento:** 260 mm

**Largura:** 260 mm

**Altura:** 492 mm

## Cód. LI001012052

Tal qual imprime seu nome, o Abajur Lotus não poderia deixar de ser menos especial.

Uma das opções é sua base, Noir em High Gloss. Para esta, haste em inox Polido ou Gold.

O destaque fica por conta da versão High Gloss, onde, a suntuosa peça em madeira, lembra mais a belíssima lapidação de uma pedra.

## Cúpulas Indicadas:

CYGNUS (050 X 030H)  
ÓRION (050 X 023H)  
NIRVANA (050 X 34H)  
CIRRUS (041 X 31H)  
SOHO (041 X 023H)  
KOBE (055 X 033H)

## Descrição:

Noir High Gloss  
Acabamento haste I53 - Gold

Abajur

# Lotus

design  
Enrico Movizzo



TRAÇO  
DE LUZ  
ABAJURES



MEDIDAS SEM CÚPULA

Comprimento: 260 mm

Largura: 260 mm

Altura: 492 mm

**Cód. LI001012054**

Tal qual imprime seu nome, o Abaju Lotus não poderia deixar de ser menos especial.

Uma das opções é sua base Naturele High Gloss. Para esta, haste em inox Polido ou Gold.

O destaque fica por conta da versão High Gloss, onde, a suntuosa peça em madeira, lembra mais a belíssima lapidação de uma pedra.

### Cúpulas Indicadas:

CYGNUS (050 X 030H)

ÓRION (050 X 023H)

NIRVANA (050 X 34H)

CIRRUS (041 X 31H)

SOHO (041 X 023H)

KOBE (055 X 033H)

### Descrição:

Naturele High Gloss

Acabamento haste ISI - Polido

Abajur

# Lotus

design  
Enrico Movizzo



TRAÇO  
DE LUZ  
ABAJURES



MEDIDAS SEM CÚPULA

Comprimento: 260 mm

Largura: 260 mm

Altura: 492 mm

## Cód. LI001012056

Tal qual imprime seu nome, o Abaju Lotus não poderia deixar de ser menos especial.

Uma das opções é sua base Sand High Gloss.

Para esta, haste em inox Polido ou Gold.

O destaque fica por conta da versão High Gloss, onde, a suntuosa peça em madeira, lembra mais a belíssima lapidação de uma pedra.

## Cúpulas Indicadas:

CYGNUS (050 X 030H)

ÓRION (050 X 023H)

NIRVANA (050 X 34H)

CIRRUS (041 X 31H)

SOHO (041 X 023H)

KOBE (055 X 033H)

## Descrição:

Sand High Gloss

Acabamento haste ISI - Polido

Abajur

# Lloyd

TRAÇO  
DE LUZ  
ABAJURES



## Cód. LI00III4056

Existe uma diferença entre referência e influência. A referência possui uma tênue linha que a separa da cópia. Já a influência, é como se coroássemos com honraria, os mestres que chegaram primeiro e nos privilegiaram com seus trabalhos e talento. Frank Lloyd Wright, um arquiteto e professor estadunidense, nascido no ano de 1867.

O arquiteto costumava colocar que, para ele, a casa era como se fosse um organismo vivo. Logo, cada projeto deveria considerar o indivíduo a habitá-la, já que esta exerceria influência sobre o mesmo. Ainda, o professor integrava cada uma de suas construções no contexto em que se encontrava, fosse numa montanha, ou ainda em um lago. Como inspiração, apresentamos Abajur Lloyd. E na sequência, um paralelo com algumas característica do arquiteto e nossa peça.

Projetos exclusivos. Por aqui, singularidade.

Combinações de materiais rústicos, frágeis e tecnológicos. Para nossa peça, base em madeira, com acabamento em high gloss, estrutura em aço carbono e cúpula em madeira Pomele, com detalhe para difusão da luz em um acrílico leitoso na parte superior.

E por fim, as linhas horizontais, característica encontrada facilmente em suas obras.

## Descrição:

Sand High Gloss  
Acabamento haste Urano RA

### MEDIDAS SEM CÚPULA

**Comprimento:** 390 mm

**Largura:** 200 mm

**Altura:** 220 mm

Abajur

# Lumina

design  
Studio Traço de Luz / Enrico Movizzo



  
TRAÇO  
DE LUZ  
ABAJURES



MEDIDAS SEM CÚPULA

**Comprimento:** 167 mm

**Largura:** 167 mm

**Altura:** 460 mm

## Cód. L3001027151

Uma tela em aço inox, aplicada na estrutura de mesmo material, se moldam a um formato geométrico, este é o Abajur Lumina.

Para tanto, as escolhas e o acabamento dado, é o que singulariza a peça.

Com seu diferenciado desenho, o Abajur Lumina vem nos acabamentos Gold e Polido.

Surpreenda-se!

## Cúpulas Indicadas:

CYGNUS (050 X 030H)

NIRVANA (050 X 34H)

KOBE (055 X 033H)

CIRRUS (041 X 31H)

ÓRION (050 X 023H)

SOHO (041 X 023H)

## Descrição:

Aço inox | Acabamento polido

Acabamento complementar 2 peças 051 - BK/ MT

Abajur

# Lumina

design  
Studio Traço de Luz / Enrico Movizzo



TRAÇO  
DE LUZ  
ABAJURES



MEDIDAS SEM CÚPULA

Comprimento: 167 mm

Largura: 167 mm

Altura: 460 mm

## Cód. L3001027153

Uma tela em aço inox, aplicada na estrutura de mesmo material, se moldam a um formato geométrico, este é o Abajur Lumina.

Para tanto, as escolhas e o acabamento dado, é o que singulariza a peça.

Com seu diferenciado desenho, o Abajur Lumina vem nos acabamentos Gold e Polido.

Surpreenda-se!

## Cúpulas Indicadas:

CYGNUS (050 X 030H)

NIRVANA (050 X 34H)

KOBE (055 X 033H)

CIRRUS (041 X 31H)

ÓRION (050 X 023H)

SOHO (041 X 023H)

## Descrição:

Aço inox | Acabamento Gold

Acabamento complementar 2 peças 051 - BK/ MT



Abajur

# Luna

design  
Enrico Movizzo



TRAÇO  
DE LUZ  
ABAJURES



MEDIDAS SEM CÚPULA

**Comprimento:** 370 mm

**Largura:** 507 mm

**Altura:** 960 mm

**Cód. L2001009103**

**L2001009105**

Luna cheia, branca e intensa.

Com seu design versátil, o abajur Luna atende com sofisticação a decoração contemporânea.

Sua base em madeira, e com três diferentes acabamentos no aço carbono, faz de Luna muitas numa mesma peça, se tonando única em cada decoração.

---

#### Cúpulas Indicadas:

SOHO (041 X 023H)

CIRRUS (041 X 31H)

#### Descrição:

Aço carbono

Acabamento Urano

Abajur

# Luna

design  
Enrico Movizzo



MEDIDAS SEM CÚPULA

**Comprimento:** 370 mm

**Largura:** 507 mm

**Altura:** 960 mm

## Cód. L2001009101

Luna cheia, branca e intensa.

Com seu design versátil, o abajur Luna atende com sofisticação a decoração contemporânea.

Sua base em madeira, e com três diferentes acabamentos no aço carbono, faz de Luna muitas numa mesma peça, se tonando única em cada decoração.

---

### Cúpulas Indicadas:

SOHO (041 X 023H)

CIRRUS (041 X 31H)

### Descrição:

Aço carbono  
Acabamento NA MT

Abajur

# Luna

design  
Enrico Movizzo



TRAÇO  
DE LUZ  
ABAJURES



## Cód. L3001009151

Luna cheia, branca e intensa.  
Com seu design versátil, o abajur Luna atende com sofisticação a decoração contemporânea. Sua base em madeira, e com dois diferentes acabamentos no aço inox polido e gold.

## Cúpulas Indicadas:

SOHO (041 X 023H)  
CIRRUS (041 X 31H)

## Descrição:

Aço inox  
Acabamento polido

### MEDIDAS SEM CÚPULA

**Comprimento:** 370 mm

**Largura:** 507 mm

**Altura:** 960 mm

Abajur

# Luna

design  
Enrico Movizzo



MEDIDAS SEM CÚPULA

**Comprimento:** 370 mm

**Largura:** 507 mm

**Altura:** 960 mm

**Cód. L3001009153**

Luna cheia, branca e intensa.

Com seu design versátil, o abajur Luna atende com sofisticação a decoração contemporânea.

Sua base em madeira, e com dois diferentes acabamentos no aço inox polido e gold.

---

**Cúpulas Indicadas:**

SOHO (041 X 023H)

CIRRUS (041 X 31H)

**Descrição:**

Aço inox

Acabamento Gold

Luminária de piso

# Mandarin

design  
Studio Traço de Luz / Enrico Movizzo



## MEDIDAS

**Comprimento:** 350 mm

**Largura:** 442 mm

**Altura:** 1493 mm

## Cód. L0002028007

Se dentre os povos étnicos, uma das culturas das mais fascinantes, que se evidencia pela sua culinária, tradição, cultos, religião, vestimenta e tantos outros pontos, este é o Asiático.

Mandarin, uma das variações das línguas faladas nesse continente, foi nome dado a peça que o reverencia, trazendo simbolicamente, um pouco dessa rica cultura para nossa decoração.

Seu desenho em madeira de Jequitibá, a Luminária de Piso Mandarin faz menção ao tradicional e refinado vestido longo chinês.

Com cortes largos e volumosos, é expressão da elegância oriental.

E, não menos importante, impossível deixar de lado objeto tão simbólico como o tradicional chapéu cônico, reconfigurado em sua cúpula, também em madeira.

## Descrição:

Acabamento Mate  
Acabamento complementar IIO - Epoxi Preto Fosco

Luminária de piso

# Mandarin

design  
Studio Traço de Luz / Enrico Movizzo



  
TRAÇO  
DE LUZ  
ABAJURES



## MEDIDAS

**Comprimento:** 350 mm

**Largura:** 442 mm

**Altura:** 1493 mm

## Cód. L0002028005

Se dentre os povos étnicos, uma das culturas das mais fascinantes, que se evidencia pela sua culinária, tradição, cultos, religião, vestimenta e tantos outros pontos, este é o Asiático.

Mandarin, uma das variações das línguas faladas nesse continente, foi nome dado a peça que o reverencia, trazendo simbolicamente, um pouco dessa rica cultura para nossa decoração.

Seu desenho em madeira de Jequitibá, a Luminária de Piso Mandarin faz menção ao tradicional e refinado vestido longo chinês.

Com cortes largos e volumosos, é expressão da elegância oriental.

E, não menos importante, impossível deixar de lado objeto tão simbólico como o tradicional chapéu cônico, reconfigurado em sua cúpula, também em madeira.

## Descrição:

Acabamento Light Gray

Acabamento complementar IIO - Epoxi Preto Fosco

Abajur

# Manhattan

TRAÇO  
DE LUZ  
ABAJURES



## Cód. L3001051151

O Abajur Manhattan é sóbrio e moderno. Sua fina e distinta base, toda em aço inox, vem nos acabamentos Polido e Gold. Sua cúpula abraça sua estrutura com delicadeza e gracejo, criando um desenho urbano, leve e contemporâneo.

## Cúpulas Indicadas:

SOHO (041 X 023H)

## Descrição:

Aço inox  
Acabamento Polido

MEDIDAS SEM CÚPULA

Comprimento: 260 mm

Largura: 260 mm

Altura: 650 mm

Abajur

# Manhattan

TRAÇO  
DE LUZ  
ABAJURES



## Cód. L3001051153

O Abajur Manhattan é sóbrio e moderno. Sua fina e distinta base, toda em aço inox, vem nos acabamentos Polido e Gold. Sua cúpula abraça sua estrutura com delicadeza e gracejo, criando um desenho urbano, leve e contemporâneo.

## Cúpulas Indicadas:

SOHO (041 X 023H)

## Descrição:

Aço inox  
Acabamento Gold

### MEDIDAS SEM CÚPULA

Comprimento: 260 mm

Largura: 260 mm

Altura: 650 mm



Luminária de piso

# Maori

TRAÇO  
DE LUZ  
ABAJURES



**Cód. LI002085090**

Inspirado em uma outra peça de grande sucesso da Traço de Luz, abajur Palau, trouxemos um trabalho único em handmad:

a Luminária de Piso Maori!

Composta por mais de Sete Mil recortes em couro soleta, aplicados manualmente um a um, é estruturada em madeira e possui duas opções de acabamento, no couro soleta brown e na opção black.

Com altura total de 1,65 metros incluso a cúpula Rígel, exibe exuberância e excentricidade.

---

**Cúpulas Indicadas:**

RÍGEL (060 X 030H)

**Descrição:**

Acabamento Soleta Brown

**MEDIDAS**

**Diâmetro:** 380 mm

**Altura:** 1490 mm

Luminária de piso

# Maori

TRAÇO  
DE LUZ  
ABAJURES



**Cód. LI00208509I**

Inspirado em uma outra peça de grande sucesso da Traço de Luz, abajur Palau, trouxemos um trabalho único em handmad:

a Luminária de Piso Maori!

Composta por mais de Sete Mil recortes em couro soleta, aplicados manualmente um a um, é estruturada em madeira e possui duas opções de acabamento, no couro soleta brown e na opção black.

Com altura total de 1,65 metros incluso a cúpula Rígel, exibe exuberância e excentricidade.

---

**Cúpulas Indicadas:**

RÍGEL (060 X 030H)

**Descrição:**

Acabamento Soleta Black

**MEDIDAS**

**Diâmetro:** 380 mm

**Altura:** 1490 mm

Abajur

# Mauí

design  
Studio Traço de Luz

TRAÇO  
DE LUZ  
ABAJURES



**Cód. L6001059032**

A Natureza é bem vinda e sempre encontra espaço na decoração. A sensação de suavidade e calma, chega através de texturas, tons e cores. O Abajur Mauí, vem para somar essas características em ambientes internos.

Sua base em madeira, sustenta a estrutura no material natural na fibra de Malaca. E, não de outra maneira, toda trabalhada a mão!

Atribuindo-lhe um trançado leve e elegante.

#### Cúpulas Indicadas:

NIRVANA (050 X 34H)  
ÓRION (050 X 23H)  
KOBÉ (055 X 033H)  
CIRRUS (041 X 31H)  
SOHO (041 X 023H)  
CYGNUS (050 X 30H)

#### Descrição:

Acabamento malaca mate  
Acabamento complementar 05I - BK/ MT

MEDIDAS SEM CÚPULA

**Diâmetro:** 220 mm

**Altura:** 570 mm

Abajur

# • Mediterrâneo

design  
Studio Traço de Luz

TRAÇO  
DE LUZ  
ABAJURES



## MEDIDAS SEM CÚPULA

**Comprimento:** 200 mm

**Largura:** 200 mm

**Altura:** 560 mm

**Cód. LI00I020052**

**LI00I020054**

Elegância e mistério.

Noir em High gloss, para o Abajur Mediterrâneo, remete também ao luxo e sofisticação.

Corpo, em uma única peça reta cilíndrica, sustentado pela base de círculo em inox.

Mediterrâneo é quente e pode ser frio, seco e pode ser úmido, Noir e pode ser Naturale.

## Cúpulas Indicadas:

CIRRUS (041 X 31H)

SOHO (041 X 023H)

LUMEN (037 X 035H)

KOBE (055 X 033H)

## Descrição:

Acabamento Noir High Gloss

Acabamento complementar I53 - Gold

Luminária de piso

# Meru

TRAÇO  
DE LUZ  
ABAJURES



**Cód. L2002105103**

Os templos perdidos do Camboja se representam nele, passando a ser a maior estrutura religiosa do mundo.

Considerado o antigo paraíso da Terra e de uma arquitetura sagrada, é uma das belezas mais estonteantes do planeta.

Inspirado em suas três principais torres, criou-se a Luminária de Piso Meru.

Em dois diferentes tamanhos, a Luminária Meru tem sua base em alumínio com acabamento em Urano.

O design peculiar de sua cúpula, característica principal da peça, transita em um leve elíptico vertical, em polietileno fosco\ leitoso, trazendo uma luz difusa e agradável.

## MEDIDAS

**Diâmetro:** 310 mm

**Altura:** 1560 mm

## Descrição:

Acabamento Urano

Luminária de piso

# Meru Maior

TRAÇO  
DE LUZ  
ABAJURES



**Cód. L2002105103**

Os templos perdidos do Camboja se representam nele, passando a ser a maior estrutura religiosa do mundo.

Considerado o antigo paraíso da Terra e de uma arquitetura sagrada, é uma das belezas mais estonteantes do planeta.

Inspirado em suas três principais torres, criou-se a Luminária de Piso Meru.

Em dois diferentes tamanhos, a Luminária Meru tem sua base em alumínio com acabamento em Urano.

O design peculiar de sua cúpula, característica principal da peça, transita em um leve elíptico vertical, em polietileno fosco leitoso, trazendo uma luz difusa e agradável.

## MEDIDAS

**Diâmetro:** 370 mm

**Altura:** 1780 mm

## Descrição:

Acabamento Urano

Abajur

# Nice

design  
Enrico Movizzo



  
TRAÇO  
DE LUZ  
ABAJURES



MEDIDAS SEM CÚPULA

Comprimento: 300 mm

Largura: 300 mm

Altura: 595 mm

## Cód. L2001047110

Entre o mar e a montanha, uma praia de pedras. Edifícios contemporâneos fazem parte de um mesmo cenário, traçando um paralelo com vilarejos medievais.

Nice em abajur, voilà!

O Abajur Nice recebe este nome, tal qual a cidade de Nice no sul da França.

Seu corpo é constituído de base em Couro Lezard Preto, estrutura em aço carbono no acabamento preto fosco e com detalhes no dourado!

## Cúpulas Indicadas:

SOHO (041 X 023H)

CIRRUS (041 X 31H)

## Descrição:

Aço carbono | Acabamento Epoxi Preto Fosco  
Acabamento base 080 - couro Lezard Preto

Abajur

# Palau

design  
Studio Traço de Luz / Enrico Movizzo



TRAÇO  
DE LUZ  
ABAJURES



MEDIDAS SEM CÚPULA

**Diâmetro:** 240 mm

**Altura:** 650 mm

**Cód. L0001043090**

O destaque aqui, vai para o acabamento customizado individualmente para estrutura do Abajur Palau.

Seu material traz um visual robusto e exuberante, se equilibrando aos recortes delicados, acrescidos dos tons sóbrios.

Em três diferentes acabamentos, Palau vem no artesanal Couro Soleta, em Black, Brown e White.

**Cúpulas Indicadas:**

CYGNUS (050 X 30H)  
NIRVANA (050 X 34H)  
ÓRION (050 X 022H)  
KOBE (055 X 033H)

**Descrição:**

Acabamento Soleta Brown



Abajur

# Palau

design  
Studio Traço de Luz / Enrico Movizzo



TRAÇO  
DE LUZ  
ABAJURES



MEDIDAS SEM CÚPULA

**Diâmetro:** 240 mm

**Altura:** 650 mm

**Cód. L000104309I**

O destaque aqui, vai para o acabamento customizado individualmente para estrutura do Abajur Palau.

Seu material traz um visual robusto e exuberante, se equilibrando aos recortes delicados, acrescidos dos tons sóbrios.

Em três diferentes acabamentos, Palau vem no artesanal Couro Soleta, em Black, Brown e White.

**Cúpulas Indicadas:**

CYGNUS (050 X 30H)  
NIRVANA (050 X 34H)  
ÓRION (050 X 022H)  
KOBE (055 X 033H)

**Descrição:**

Acabamento Soleta Black

Abajur

# Palau

design  
Studio Traço de Luz / Enrico Movizzo



TRAÇO  
DE LUZ  
ABAJURES



MEDIDAS SEM CÚPULA

**Diâmetro:** 240 mm

**Altura:** 650 mm

**Cód. L0001043092**

O destaque aqui, vai para o acabamento customizado individualmente para estrutura do Abajur Palau.

Seu material traz um visual robusto e exuberante, se equilibrando aos recortes delicados, acrescidos dos tons sóbrios.

Em três diferentes acabamentos, Palau vem no artesanal Couro Soleta, em Black, Brown e White.

**Cúpulas Indicadas:**

CYGNUS (050 X 30H)

NIRVANA (050 X 34H)

ÓRION (050 X 022H)

KOBE (055 X 033H)

**Descrição:**

Acabamento Soleta White

Abajur

# Provence

design  
Studio Traço de Luz

TRAÇO  
DE LUZ  
ABAJURES



## MEDIDAS SEM CÚPULA

**Comprimento:** 360 mm

**Largura:** 110 mm

**Altura:** 440 mm

## Cód. L0001038012

O Abajur Provence apropria-se da regra "menos é mais", onde sua estrutura vazada dá forma em uma moldura.

Acabamentos em Inox Gold e madeira Roble Castanho e, na versão Inox Polido com Roble Gray.

## Cúpulas Indicadas:

BORA BORA (057 X 023 X 020H)

ÓRION (050 X 022H)

SOHO (041 X 023H)

## Descrição:

Aço Inox Polido  
Acabamento Gray

Abajur

# Provence

design  
Studio Traço de Luz

TRAÇO  
DE LUZ  
ABAJURES



## MEDIDAS SEM CÚPULA

**Comprimento:** 360 mm

**Largura:** 110 mm

**Altura:** 440 mm

**Cód. L0001038001**

O Abajur Provence apropria-se da regra "menos é mais", onde sua estrutura vazada dá forma em uma moldura.

Acabamentos em Inox Gold e madeira Roble Castanho e, na versão Inox Polido com Roble Gray.

## Cúpulas Indicadas:

BORA BORA (057 X 023 X 020H)

ÓRION (050 X 022H)

SOHO (041 X 023H)

## Descrição:

Aço Inox Gold  
Acabamento Castanho

Abajur

# Pyxis

design  
Enrico Movizzo



TRAÇO  
DE LUZ  
ABAJURES



**Cód. L0001026007**

Uma haste delgada imprime forma ao elegantíssimo pescoço de Pyxis.

Proporcionalmente, sua luz traz continuidade ao seu formato longilíneo.

Base folheada em madeira Grigio e haste em aço carbono.

Formas delicadas e elegantes, em Pyxis.

---

### Descrição:

Acabamento mate

Acabamento haste I03 - Urano

Acabamento complementar 2 peças 051 - BK/MT

### MEDIDAS

**Comprimento:** 517 mm

**Largura:** 170 mm

**Altura:** 555 mm

Abajur

# Quasar

TRAÇO  
DE LUZ  
ABAJURES



**Cód. L40011017201**

O simples sempre foi visto como o mais ousado! Abajur Quasar.

Como a junção de partes de duas esferas, elaborado em madeira torneada e folheada em Louro Pardo um acabamento impecável sob um design sóbrio, elegante e minimalista.

Quasar tem seu charme ainda acrescido por seu modelo de cúpula Jam, onde esta, faz quase continuidade as extremidades de sua circunferência. E está em um tamanho perfeito para acompanhar criados e espaços menores.

---

#### **Cúpulas Indicadas:**

JAM (Ø030 X 022H)

#### **Descrição:**

Acabamento Mate

#### **MEDIDAS**

**Diâmetro:** 300 mm

**Altura:** 220 mm

Abajur

# Quasar

TRAÇO  
DE LUZ  
ABAJURES



**Cód. LI001098054**

Nosso Abajur Quasar, famoso por seu design com cúpula JAM, tornando-se harmonioso. Agora em uma versão no acabamento High Gloss Naturele. Confere visual clarinho, toque acetinado e fresco.

---

**Cúpulas Indicadas:**

JAM (Ø030 X 022H)

**Descrição:**

Acabamento High Gloss

**MEDIDAS**

**Diâmetro:** 300 mm

**Altura:** 220 mm

Abajur

# Rotterdam

TRAÇO  
DE LUZ  
ABAJURES



**Cód. L3001067151**

Não haveria de ser outro, se não Rotterdam, cidade da arquitetura, nome adotado para esta peça.

Quem conhece pessoalmente, ou já ouviu falar, sabe de sua notoriedade pela diversificação na arquitetura em formas e estilos.

Trazendo sua base em madeira revestida no Couro Lezard Preto, Abajur Rotterdam possui sua estrutura em um design contemporâneo de linhas perpendiculares em um novo acabamento! Aço inox Polido e Gold. Novas versões para você seguir impecável no decor.

### Cúpulas Indicadas:

SPIRIT (060 X 034 X 033H)

NIRVANA (050 X 34H)

ÓRION (050 X 023H)

CYGNUS (050 X 30H)

### Descrição:

Aço Inox Polido

Acabamento base 080 - couro Lezard Preto

MEDIDAS SEM CÚPULA

**Comprimento:** 500 mm

**Largura:** 220 mm

**Altura:** 510 mm



Abajur

# Rotterdam

TRAÇO  
DE LUZ  
ABAJURES



**Cód. L3001067153**

Não haveria de ser outro, se não Rotterdam, cidade da arquitetura, nome adotado para esta peça.

Quem conhece pessoalmente, ou já ouviu falar, sabe de sua notoriedade pela diversificação na arquitetura em formas e estilos.

Trazendo sua base em madeira revestida no Couro Lezard Preto, Abajur Rotterdam possui sua estrutura em um design contemporâneo de linhas perpendiculares em um novo acabamento! Aço inox Polido e Gold. Novas versões para você seguir impecável no decor.

### Cúpulas Indicadas:

SPIRIT (060 X 034 X 033H)

NIRVANA (050 X 34H)

ÓRION (050 X 023H)

CYGNUS (050 X 30H)

### Descrição:

Aço Inox Gold

Acabamento base 080 - couro Lezard Preto

MEDIDAS SEM CÚPULA

**Comprimento:** 500 mm

**Largura:** 220 mm

**Altura:** 510 mm

Luminária de piso

# Scalata

TRAÇO  
DE LUZ  
ABAJURES



**Cód. L2002075IIO**

Trazemos de volta as linhas marcadas e expressivas na moda, no grafismo, na arte e nos diversos designs dos anos 90, e acrescentamos um toque contemporâneo e jovial.

A Luminária de Piso Scalata, tem toda sua estrutura constituída em aço carbono, base em madeira folheada em Pau Ferro e os tons dos diferentes acabamentos aplicados, que contrastam e ao mesmo tempo acompanham seu design singular.

---

**Cúpulas Indicadas:**

NIMBUS (038 X 042H)

**Descrição:**

Aço Carbono  
Acabamento Epóxi Preto Fosco

**MEDIDAS COM CÚPULA**

**Comprimento:** 250 mm

**Largura:** 600 mm

**Altura:** 1830 mm

Abajur

# Shangai

TRAÇO  
DE LUZ  
ABAJURES



**Cód. L3001072151**

O Abajur Shangai, faz parte da família Dubai e Manhattam, no menor tamanho, mas com mesmo design.

Nos acabamentos Polido e Gold, Shangai continua a proposta leve e contemporânea, podendo ocupar mesas de escritórios, escrivaninhas, criados, ou qualquer lugar que mereça seu toque gracioso.

**Cúpulas Indicadas:**

CHICAGO (020 X 15H)

**Descrição:**

Aço Inox  
Acabamento Polido

MEDIDAS SEM CÚPULA

**Comprimento:** 130 mm

**Largura:** 130 mm

**Altura:** 500 mm

Abajur

# Shangai

TRAÇO  
DE LUZ  
ABAJURES



**Cód. L3001072I53**

O Abajur Shangai, faz parte da família Dubai e Manhattan, no menor tamanho, mas com mesmo design.

Nos acabamentos Polido e Gold, Shangai continua a proposta leve e contemporânea, podendo ocupar mesas de escritórios, escrivaninhas, criados, ou qualquer lugar que mereça seu toque gracioso.

**Cúpulas Indicadas:**

CHICAGO (020 X 15H)

**Descrição:**

Aço Inox  
Acabamento Gold

MEDIDAS SEM CÚPULA

**Comprimento:** 130 mm

**Largura:** 130 mm

**Altura:** 500 mm

Abajur

# • Sigma

design  
Enrico Movizzo



  
TRAÇO  
DE LUZ  
ABAJURES



MEDIDAS SEM CÚPULA

Comprimento: 300 mm

Largura: 300 mm

Altura: 675 mm

Cód. L2001002103

L2001002105

L2001002106

Sigma na astronomia, são assim chamadas algumas estrelas seguido do nome de suas respectivas constelações. É conhecida também como a oitava letra do alfabeto grego " $\Sigma$ ", correspondendo ao nosso na letra S.

O Abajur Sigma recebe este nome, graças a sua forma e desenho singulares. Sua base, que lembra parte de um losango, trás Sigma em aço carbono nos acabamentos:

Black, Escarlate e Urano.

No Aço inox em Gold e Polido.

### Cúpulas Indicadas:

NIRVANA (050 X 34H)

ÓRION (050 X 023H)

CYGNUS (050 X 30H)

### Descrição:

Aço inox

Acabamento Gold

Abajur

# Sintra

design  
Studio Traço de Luz

TRAÇO  
DE LUZ  
ABAJURES



MEDIDAS SEM CÚPULA

**Diâmetro:** 190 mm

**Altura:** 610 mm

## Cód. LI00104606I

Detalhes, é a palavra que define o Abajur Sintra, colocando-o em um patamar de especial.

A começar pelo seu formato, em homenagem as cerâmicas portuguesas, mas com um acabamento em alto brilho. Base em madeira maciça torneada, acabamentos em Naturale, Lazzure e Rubi, todos High gloss!

E, voltando aos detalhes, Sintra tem sua haste em aço carbono no acabamento Urano e, seu fio de ligação com saída por cima de sua base, é todo acabado em tecido na cor preta.

## Cúpulas Indicadas:

SAGA (055 X 033H)  
LUMEN (037 X 035H)  
SOHO (041 X 023H)

## Descrição:

Acabamento Lazzure High Gloss  
Acabamento haste 2 peças I03 -urano

Abajur

# Sintra

design  
Studio Traço de Luz

TRAÇO  
DE LUZ  
ABAJURES



MEDIDAS SEM CÚPULA

**Diâmetro:** 190 mm

**Altura:** 610 mm

## Cód. LI001046063

Detalhes, é a palavra que define o Abajur Sintra, colocando-o em um patamar de especial.

A começar pelo seu formato, em homenagem as cerâmicas portuguesas, mas com um acabamento em alto brilho. Base em madeira maciça torneada, acabamentos em Naturale, Lazzure e Rubi, todos High gloss!

E, voltando aos detalhes, Sintra tem sua haste em aço carbono no acabamento Urano e, seu fio de ligação com saída por cima de sua base, é todo acabado em tecido na cor preta.

## Cúpulas Indicadas:

SAGA (055 X 033H)  
LUMEN (037 X 035H)  
SOHO (041 X 023H)

## Descrição:

Acabamento Rubi High Gloss  
Acabamento haste 2 peças I03 -urano

Abajur

# Sintra

design  
Studio Traço de Luz

TRAÇO  
DE LUZ  
ABAJURES



MEDIDAS SEM CÚPULA

**Diâmetro:** 190 mm

**Altura:** 610 mm

## Cód. LI001046054

Detalhes, é a palavra que define o Abajur Sintra, colocando-o em um patamar de especial.

A começar pelo seu formato, em homenagem as cerâmicas portuguesas, mas com um acabamento em alto brilho. Base em madeira maciça torneada, acabamentos em Naturale, Lazzure e Rubi, todos High gloss!

E, voltando aos detalhes, Sintra tem sua haste em aço carbono no acabamento Urano e, seu fio de ligação com saída por cima de sua base, é todo acabado em tecido na cor preta.

## Cúpulas Indicadas:

SAGA (055 X 033H)  
LUMEN (037 X 035H)  
SOHO (041 X 023H)

## Descrição:

Acabamento Naturale High Gloss  
Acabamento haste 2 peças I03 -urano



Abajur

# Sintra

design  
Studio Traço de Luz

TRAÇO  
DE LUZ  
ABAJURES



**Cód. LI001046045**

Esta versão em corda náutica, trançada em três cores, revela a versatilidade do design do Abajur Sintra a base também em madeira maciça como as outras versões da linha.

Sua haste em aço carbono no acabamento Urano e, seu fio de ligação com saída por cima de sua base, é todo acabado em tecido na cor preta.

---

### Cúpulas Indicadas:

SAGA (055 X 033H)  
LUMEN (037 X 035H)  
SOHO (041 X 023H)

### Descrição:

Acabamento Corda Náutica  
Acabamento haste 2 peças I03 -urano

MEDIDAS SEM CÚPULA

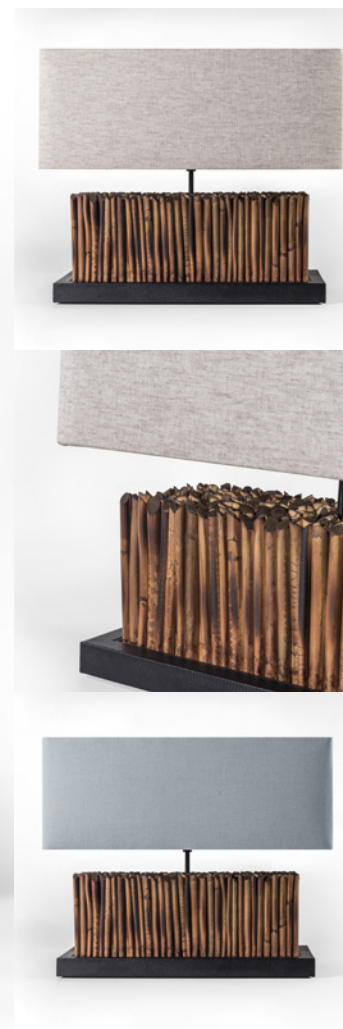
**Diâmetro:** 190 mm

**Altura:** 610 mm

Abajur

# Siriúba

TRAÇO  
DE LUZ  
ABAJURES



**Cód. L6001087029**

Abajur Siriúba trás a combinação dos contrastes e os coloca em harmonia.

O trabalho na fibra malaca é minucioso onde cada fibra segmentada recebe cuidados no tratamento sendo fixadas uma a uma, enquanto sua base recebe o revestimento em couro Lezard. O encaixe perfeito, acomoda a malaca trazendo sofisticação e rusticidade lado a lado.

**Cúpulas Indicadas:**

BORA BORA (057 X 023 X 020H)

**Descrição:**

Acabamento Malaca Havanna  
Acabamento base 080 - couro Lezard Preto

**MEDIDAS SEM CÚPULA**

**Comprimento:** 510 mm

**Largura:** 230 mm

**Altura:** 300 mm

Abajur

# Sirius

design  
Enrico Movizzo



TRAÇO  
DE LUZ  
ABAJURES



MEDIDAS SEM CÚPULA

**Comprimento:** 300 mm

**Largura:** 300 mm

**Altura:** 618 mm

## Cód. LI001017052

Sua base em círculos, com ordem crescente e em madeira, faz alusão a propagação do brilho da estrela que trouxe inspiração para o Abajur Sirius. Base no acabamento Noir High Gloss com haste em Inox Gold, Naturele High Gloss, Sand High Gloss e Acqua High Gloss estes com haste em Inox polido.

## Cúpulas Indicadas:

SOHO (041 X 023H)

## Descrição:

Noir High Gloss  
Acabamento haste I53 - Gold

Abajur

# Sirius

design  
Enrico Movizzo



  
TRAÇO  
DE LUZ  
ABAJURES



**Cód. LI001017054**

Sua base em círculos, com ordem crescente e em madeira, faz alusão a propagação do brilho da estrela que trouxe inspiração para o Abajur Sirius. Base no acabamento Noir High Gloss com haste em Inox Gold, Naturele High Gloss, Sand High Gloss e Acqua High Gloss estes com haste em Inox polido.

**Cúpulas Indicadas:**

SOHO (041 X 023H)

**Descrição:**

Naturele High Gloss  
Acabamento haste IS1 - Polido

**MEDIDAS SEM CÚPULA**

**Comprimento:** 300 mm

**Largura:** 300 mm

**Altura:** 618 mm

Abajur

# Sirius

design  
Enrico Movizzo



  
TRAÇO  
DE LUZ  
ABAJURES



**Cód. LI001017056**

Sua base em círculos, com ordem crescente e em madeira, faz alusão a propagação do brilho da estrela que trouxe inspiração para o Abajur Sirius. Base no acabamento Noir High Gloss com haste em Inox Gold, Naturele High Gloss, Sand High Gloss e Acqua High Gloss estes com haste em Inox polido.

**Cúpulas Indicadas:**

SOHO (041 X 023H)

**Descrição:**

Sand High Gloss  
Acabamento haste IS1 - Polido

**MEDIDAS SEM CÚPULA**

**Comprimento:** 300 mm

**Largura:** 300 mm

**Altura:** 618 mm

Abajur

# Sirius

design  
Enrico Movizzo



TRAÇO  
DE LUZ  
ABAJURES



MEDIDAS SEM CÚPULA

**Comprimento:** 300 mm

**Largura:** 300 mm

**Altura:** 618 mm

**Cód. LI001017059**

Sua base em círculos, com ordem crescente e em madeira, faz alusão a propagação do brilho da estrela que trouxe inspiração para o Abajur Sirius. Base no acabamento Noir High Gloss com haste em Inox Gold, Naturele High Gloss, Sand High Gloss e Acqua High Gloss estes com haste em Inox polido.

**Cúpulas Indicadas:**

SOHO (041 X 023H)

**Descrição:**

Acqua High Gloss  
Acabamento haste IS1 - Polido

Abajur

# Sirius Acrílico

TRAÇO  
DE LUZ  
ABAJURES



**Cód. L40011017201**

O acrílico sob uma perspectiva contemporânea, Abajur Sirius em nova versão vem trazendo ousadia. Em seu conhecido design, essa nova opção é acrescida de brilho e transparência. Vem com a haste em aço inox polido, enaltecendo ainda mais o design de sua peça!

**Cúpulas Indicadas:**

SOHO (040 X 023H)

**Descrição:**

Acabamento Transparente

MEDIDAS SEM CÚPULA

**Comprimento:** 300 mm

**Largura:** 310 mm

**Altura:** 570 mm

Abajur

# Soleil

design  
Enrico Movizzo



TRAÇO  
DE LUZ  
ABAJURES



MEDIDAS SEM CÚPULA

**Diâmetro:** 110 mm

**Altura:** 240 mm

**Cód. LI001070059**

**LI001070052**

**LI001070054**

Soleil é a versão mini de Circus.

Sua base cilíndrica em madeira, vem no acabamento Castanho Acqua High Gloss, com haste em aço carbono e acabamento Urano, além dos clássicos Naturale e Noir High Gloss

O pequeno estiloso atende a grandes projetos. De residenciais a espaços integrados, teen room, flats, escritórios, onde ele couber!

**Cúpulas Indicadas:**

FOCUS (020 X 12H)

**Descrição:**

Acabamento Acqua High Gloss / Cast.

Acabamento Haste: I03 – Urano



Abajur

# Tasos

design  
Enrico Movizzo



  
TRAÇO  
DE LUZ  
ABAJURES



MEDIDAS SEM CÚPULA

**Comprimento:** 330 mm

**Largura:** 400 mm

**Altura:** 810 mm

**Cód. L2001004103**

**L2001004101**

**L2001004105**

Se a geometria nos remete a Grécia, lá encontramos também inspiração para o Abajur Tasos. Cúpula em óctuplo, com cortes retos, forma longilínea e com linhas bem definidas.

Sua base e estrutura, vem em aço carbono com acabamentos em Black, Naturale Micro Textura e Urano. No aço inox Gold e Polido.

---

**Cúpulas Indicadas:**

PRISMA (040 X 035H)

**Descrição:**

Aço carbono  
Acabamento Urano

Abajur

# Tasos

design  
Enrico Movizzo



TRAÇO  
DE LUZ  
ABAJURES

## Cód. L2001004103

Se a geometria nos remete a Grécia, lá encontramos também inspiração para o Abajur Tasos. Formações rochosas, águas transparentes e praias paradisíacas, serviram de cenário para o desenho com formas geométricas.

Sua base e estrutura estão em aço carbono e inox, com acabamentos em Black, Naturale, Urano, Gold e Polido.

Agora com a nova opção em cúpula Orion o torna ainda mais versátil para compor qualquer ambiente.

## Cúpulas Indicadas:

ORION (050 X 023H)

## Descrição:

Aço carbono  
Acabamento Urano

### MEDIDAS SEM CÚPULA

**Comprimento:** 330 mm

**Largura:** 400 mm

**Altura:** 810 mm

Abajur

# Tasos

design  
Enrico Movizzo



  
TRAÇO  
DE LUZ  
ABAJURES



## Cód. L2001004101

Se a geometria nos remete a Grécia, lá encontramos também inspiração para o Abajur Tasos. Formações rochosas, águas transparentes e praias paradisíacas, serviram de cenário para o desenho com formas geométricas.

Sua base e estrutura estão em aço carbono e inox, com acabamentos em Black, Naturale, Urano, Gold e Polido.

Agora com a nova opção em cúpula Orion o torna ainda mais versátil para compor qualquer ambiente.

## Cúpulas Indicadas:

ORION (050 X 023H)

## Descrição:

Aço carbono  
Acabamento NA/MT

### MEDIDAS SEM CÚPULA

**Comprimento:** 330 mm

**Largura:** 400 mm

**Altura:** 810 mm

Abajur

# Tasos

design  
Enrico Movizzo



  
TRAÇO  
DE LUZ  
ABAJURES



## Cód. L2001004105

Se a geometria nos remete a Grécia, lá encontramos também inspiração para o Abajur Tasos. Formações rochosas, águas transparentes e praias paradisíacas, serviram de cenário para o desenho com formas geométricas.

Sua base e estrutura estão em aço carbono e inox, com acabamentos em Black, Naturale, Urano, Gold e Polido.

Agora com a nova opção em cúpula Orion o torna ainda mais versátil para compor qualquer ambiente.

---

### Cúpulas Indicadas:

ORION (050 X 023H)

### Descrição:

Aço carbono  
Acabamento Black

#### MEDIDAS SEM CÚPULA

**Comprimento:** 330 mm

**Largura:** 400 mm

**Altura:** 810 mm

Abajur

# Tasos

design  
Enrico Movizzo



  
TRAÇO  
DE LUZ  
ABAJURES



MEDIDAS SEM CÚPULA

**Comprimento:** 330 mm

**Largura:** 400 mm

**Altura:** 810 mm

**Cód. L3001004151**

Se a geometria nos remete a Grécia, lá encontramos também inspiração para o Abajur Tasos. Cúpula em óctuplo, com cortes retos, forma longilínea e com linhas bem definidas.

Sua base e estrutura, vem em aço carbono com acabamentos em Black, Naturele Micro Textura e Urano. No aço inox Gold e Polido.

---

**Cúpulas Indicadas:**

PRISMA (040 X 035H)

**Descrição:**

Aço inox  
Acabamento polido

Abajur

# Tasos

design  
Enrico Movizzo



TRAÇO  
DE LUZ  
ABAJURES

## Cód. L3001004151

Se a geometria nos remete a Grécia, lá encontramos também inspiração para o Abajur Tasos. Formações rochosas, águas transparentes e praias paradisíacas, serviram de cenário para o desenho com formas geométricas.

Sua base e estrutura estão em aço carbono e inox, com acabamentos em Black, Naturale, Urano, Gold e Polido.

Agora com a nova opção em cúpula Orion o torna ainda mais versátil para compor qualquer ambiente.

## Cúpulas Indicadas:

ORION (050 X 023H)

## Descrição:

Aço inox  
Acabamento polido

### MEDIDAS SEM CÚPULA

**Comprimento:** 330 mm

**Largura:** 400 mm

**Altura:** 810 mm

Abajur

# Tasos

design  
Enrico Movizzo



  
TRAÇO  
DE LUZ  
ABAJURES



**Cód. L3001004153**

Se a geometria nos remete a Grécia, lá encontramos também inspiração para o Abajur Tasos. Cúpula em óctuplo, com cortes retos, forma longilínea e com linhas bem definidas.

Sua base e estrutura, vem em aço carbono com acabamentos em Black, Naturele Micro Textura e Urano. No aço inox Gold e Polido.

---

**Cúpulas Indicadas:**

PRISMA (040 X 035H)

**Descrição:**

Aço inox  
Acabamento Gold

**MEDIDAS SEM CÚPULA**

**Comprimento:** 330 mm

**Largura:** 400 mm

**Altura:** 810 mm

Abajur

# Tasos

design  
Enrico Movizzo



MEDIDAS SEM CÚPULA

Comprimento: 330 mm

Largura: 400 mm

Altura: 810 mm



**Cód. L3001004153**

Se a geometria nos remete a Grécia, lá encontramos também inspiração para o Abajur Tasos. Formações rochosas, águas transparentes e praias paradisíacas, serviram de cenário para o desenho com formas geométricas.

Sua base e estrutura estão em aço carbono e inox, com acabamentos em Black, Naturale, Urano, Gold e Polido.

Agora com a nova opção em cúpula Orion o torna ainda mais versátil para compor qualquer ambiente.

**Cúpulas Indicadas:**

ORION (050 X 023H)

**Descrição:**

Aço inox  
Acabamento Gold





Abajur  
**.Top**



**Cód. L2001079110**

Combinações assertivas: estrutura em aço carbono em diferentes opções de acabamentos, base de madeira revestida em couro Lezard, variações em cores para sua cúpula, design simples e sofisticado. Só pode ser Top!  
Abajur Top, design exclusivo Traço de Luz.

---

**Cúpulas Indicadas:**

QUEENS (041 X 20H)

**Descrição:**

Aço Carbono  
Acabamento Epóxi Preto Fosco

**MEDIDAS SEM CÚPULA**

**Comprimento:** 220 mm

**Largura:** 227 mm

**Altura:** 540 mm

Abajur  
**.Top**



**Cód. L2001079110**

Combinações assertivas: estrutura em aço carbono em diferentes opções de acabamentos, base de madeira revestida em couro Lezard, variações em cores para sua cúpula, design simples e sofisticado. Só pode ser Top!  
Abajur Top, design exclusivo Traço de Luz.

---

**Cúpulas Indicadas:**

QUEENS (041 X 20H)

**Descrição:**

Aço Carbono  
Acabamento Epóxi Preto Fosco

**MEDIDAS SEM CÚPULA**

**Comprimento:** 220 mm

**Largura:** 227 mm

**Altura:** 540 mm

Abajur  
**.Top**



**Cód. L2001079101**

Combinações assertivas: estrutura em aço carbono em diferentes opções de acabamentos, base de madeira revestida em couro Lezard, variações em cores para sua cúpula, design simples e sofisticado. Só pode ser Top!  
Abajur Top, design exclusivo Traço de Luz.

**Cúpulas Indicadas:**

QUEENS (041 X 20H)

**Descrição:**

Aço Carbono  
Acabamento NA/MT

**MEDIDAS SEM CÚPULA**

**Comprimento:** 220 mm

**Largura:** 227 mm

**Altura:** 540 mm

Abajur  
**.Top**



**Cód. L2001079101**

Nosso Abajur Top está repaginado e ainda mais bonito, com acabamento Naturale em sua estrutura, a base em madeira recebeu o sofisticado Couro Pyton Tabaco Off White e, na foto maior como opção, cúpula no tecido Nassau, finalizando o trio em tons claros.

**Cúpulas Indicadas:**

QUEENS (041 X 20H)

**Descrição:**

Aço Carbono  
Acabamento NA/MT

**MEDIDAS SEM CÚPULA**

**Comprimento:** 220 mm

**Largura:** 227 mm

**Altura:** 540 mm

Abajur

# Tower

design  
Enrico Movizzo



TRAÇO  
DE LUZ  
ABAJURES



## MEDIDAS

**Comprimento:** 200 mm

**Largura:** 200 mm

**Altura:** 716 mm

## Cód. L200I06III0

Levando o nome de seu desenho, o Abajur Tower vem com visual robusto e elegante. Muricataiaia, é o nome da madeira da base que sustenta sua estrutura metálica no acabamento Preto.

A iluminação de Tower é uma beleza a parte, que quando ligada, complementa o desenho de toda a peça.

## Descrição:

Aço carbono | Acabamento Epoxi Preto Fosco  
Acabamento complementar 007 - Mate

Abajur

# Traço



## Cód. L6001087050

Um das peças mais queridas pelos clientes Traço de Luz, agora carrega também seu nome.

Abajur Traço, ganha base com acabamento em Couro Crocco Fendi.

Uma perfeita sinfonia com, estrutura em madeira Imbuia Pomele e aço carbono.

Tons sóbrios que se combinam e se complementam, como uma orquestra em harmonia.

### MEDIDAS

**Comprimento:** 500 mm

**Largura:** 200 mm

**Altura:** 620 mm

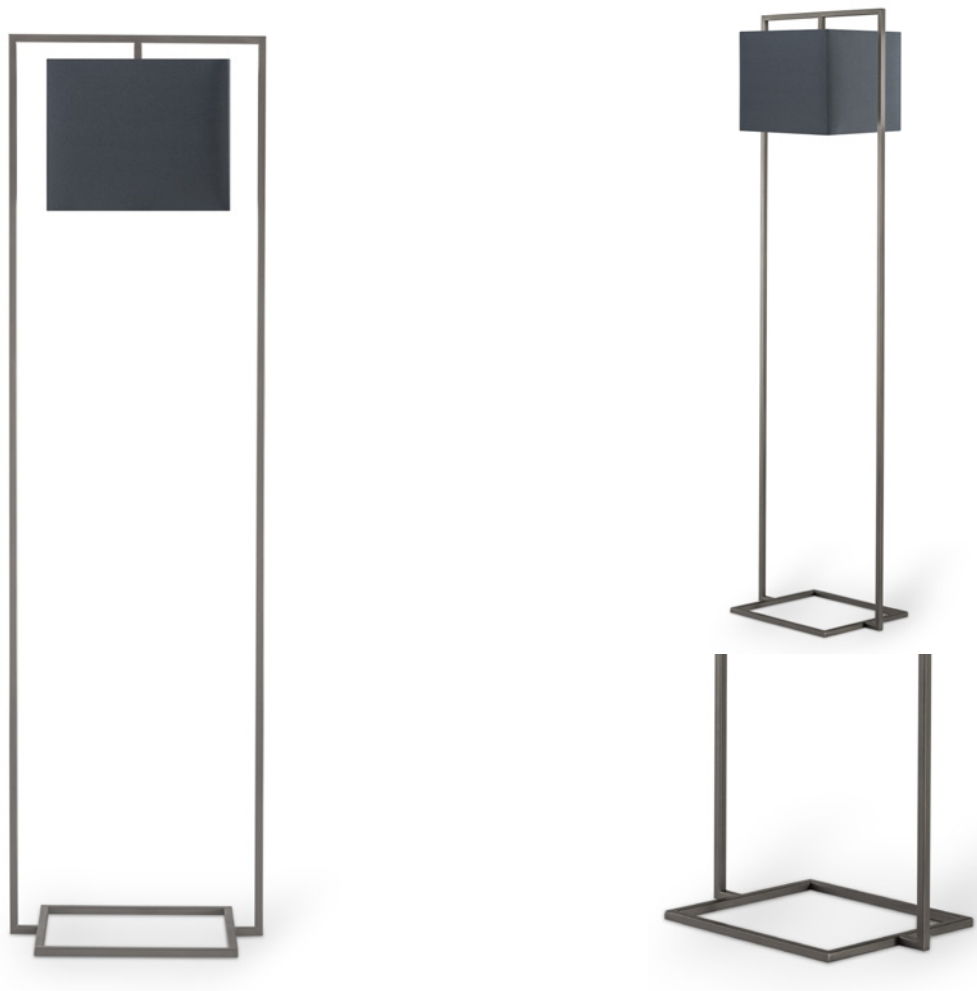
### Descrição:

Aço carbono | Acabamento Epoxi Preto Fosco.  
Acabamento Base - Couro Crocco Fendi

Luminária de piso

# Tunis

TRAÇO  
DE LUZ  
ABAJURES



MEDIDAS SEM CÚPULA

Comprimento: 460 mm

Largura: 320 mm

Altura: 1650 mm

Cód. L2002106109

Luminária de Piso Tunis é também uma versão do abajur Atlanta.

Estrutura aço carbono e, mesmo com seus 1,65 metros de altura, continua leve e versátil. Acabamentos em Urano e Preto Fosco, possui diferentes modelos de cúpulas como Soho, Cubo e Queens e trazem ainda as 8 opções em tecidos.

Decor moderno e contemporâneo..

#### Cúpulas Indicadas:

CUBO (030 X 030 X 025H)

SOHO (041 X 023H)

QUEENS (041 X 020H)

#### Descrição:

Acabamento Aço Carbono

Acabamento Urano R.A.

Luminária de piso

# Tunis

TRAÇO  
DE LUZ  
ABAJURES



MEDIDAS SEM CÚPULA

Comprimento: 460 mm

Largura: 320 mm

Altura: 1650 mm

**Cód. L2002106110**

Luminária de Piso Tunis é também uma versão do abajur Atlanta.

Estrutura aço carbono e, mesmo com seus 1,65 metros de altura, continua leve e versátil. Acabamentos em Urano e Preto Fosco, possui diferentes modelos de cúpulas como Soho, Cubo e Queens e trazem ainda as 8 opções em tecidos.

Decor moderno e contemporâneo..

---

#### Cúpulas Indicadas:

CUBO (030 X 030 X 025H)

SOHO (041 X 023H)

QUEENS (041 X 020H)

#### Descrição:

Acabamento Aço Carbono

Acabamento Urano R.A.



Abajur

# Umbrella

design  
Enrico Movizzo



TRAÇO  
DE LUZ  
ABAJURES



## Cód. L300100815I

No ano de 1952, brilhava nas telas de cinema o então ator Gene Kelly, com o filme Cantando na Chuva. A cena é considerada uma das mais conhecidas e reverenciadas de todos os tempos, marcada pelo talento do cantor e dançarino.

Após despedida com um beijo de sua amada Kathy Selden, Don Lockwood (Gene), leve, entusiasmado e divertido, sai pelas ruas sob temporal, sapateando, cantando com seu guarda-chuva que o acompanha em toda coreografia.

Singular em seu formato, o abajur Umbrella, faz menção a antológica cena dos anos de ouro do cinema.

De cúpula na cor preta, tem sua delicada estrutura em aço inox, com acabamento de seu *hadle* em madrepérola. Detalhe que trás toque clássico e sofisticado.

## Cúpulas Indicadas:

UMBRELLA(Ø060 X 027H)

## Descrição:

Aço inox | Acabamento Polido  
Acabamento complementar I20 - Madrepérola claro

### MEDIDAS SEM CÚPULA

**Comprimento:** 300 mm

**Largura:** 300 mm

**Altura:** 560 mm

Abajur

# Umbrella

design  
Enrico Movizzo



TRAÇO  
DE LUZ  
ABAJURES



## Cód. L3001008153

No ano de 1952, brilhava nas telas de cinema o então ator Gene Kelly, com o filme Cantando na Chuva. A cena é considerada uma das mais conhecidas e reverenciadas de todos os tempos, marcada pelo talento do cantor e dançarino.

Após despedida com um beijo de sua amada Kathy Selden, Don Lockwood (Gene), leve, entusiasmado e divertido, sai pelas ruas sob temporal, sapateando, cantando com seu guarda-chuva que o acompanha em toda coreografia.

Singular em seu formato, o abajur Umbrella, faz menção a antológica cena dos anos de ouro do cinema.

De cúpula na cor preta, tem sua delicada estrutura em aço inox, com acabamento de seu *hadle* em madrepérola. Detalhe que trás toque clássico e sofisticado.

## Cúpulas Indicadas:

UMBRELLA(Ø060 X 027H)

## Descrição:

Aço inox | Acabamento Gold  
Acabamento complementar I20 - Madrepérola claro

### MEDIDAS SEM CÚPULA

**Comprimento:** 300 mm

**Largura:** 300 mm

**Altura:** 560 mm

Cúpulas

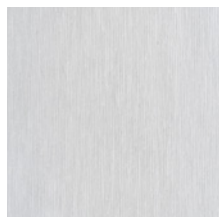
# • Cores



## TECIDOS



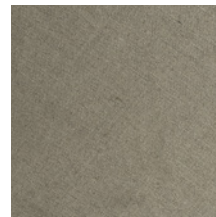
Ebony



Ghost



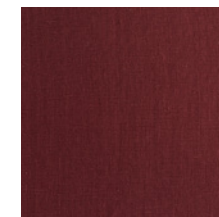
Nassau



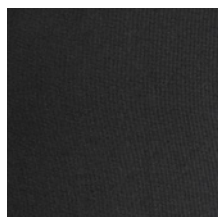
Soft Touch



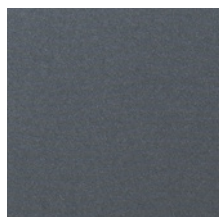
Alumínio



Rouge



Nero



Cinis



Smoke

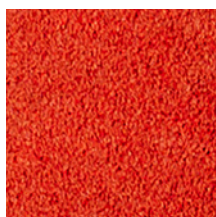
## SUEDE



Sand



Rosa Antigo



Abricot



Azul Tiffany



Black

Cúpulas

# Modelos



CUBO (030 x 030 x 025H)



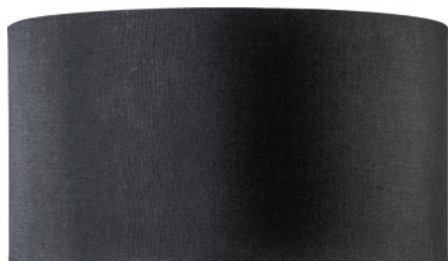
SHIVA (037 X 035H)



CYGNUS (050 X 030H)



ÓRION (050 X 023H)



NIRVANA (050 X 34H)



CIRRUS (041 X 31H)



SOHO (041 X 023H)



QUEENS (041 X 020H)



RIGEL (060 X 030H)



SAGA (055 X 033H)



FOCUS (020 X 12H)



CHICAGO (020 X 015H)

Cúpulas

# Modelos



BORA BORA (057 X 023 X 020H)



SPIRIT (060 X 034 X 033H)



JAM (Ø030 x 022H)



NIMBUS (038 X 042H)



PRISMA (040 X 035H)



UMBRELLA(Ø060 X 027H)



LUMEN (037 X 035H)



KOBE (055 X 033H)



POP (030 X 020H)



MYKONOS (030 X 036H)



ROYAL (038 X 022 X 038H)



**TRAÇO  
DE LUZ**  
ABAJURES

**Vendas**

T. || 4680.3636

[tracodeluz@tracodeluz.com.br](mailto:tracodeluz@tracodeluz.com.br)